



**Estupendo local comercial en alquiler
muy cercano a la Gran Avenida en
Elda.**

Elda, Gran avenida



🛏 0 habs. 🚿 1 bañ. 📏 120.00m²

500 €/mes

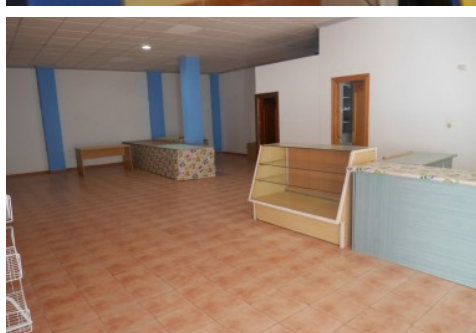
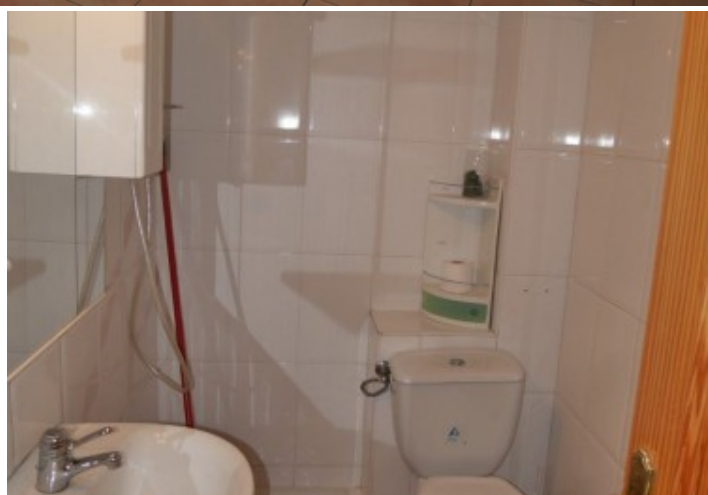
Ver la ficha online

Índice

- Fotos
- Características
- Extras
- Contacto y asesoramiento



Fotos



Características

Local comercial en Elda zona Gran avenida, 120 m. de superficie, un baño, propiedad en buen estado, orientación oeste, suelo de gres.

Extras: adaptado minus., agua, bomba frío y calor, luz.

cerca a esta propiedad tienes, céntrico, centros médicos, colegios, zona de paso, zonas infantiles

Precio: 500€

» **Tipo de Propiedad**

Local comercial

» **Habitaciones**

0

» **Baños**

1

» **Planta**

0

» **Superficie construida**

120.00m2

» **Orientación**

Oeste

» **Estado**

Buen estado

» **Carpintería Interior**

» **Carpintería Exterior**

» **Antigüedad**

0

» **Puertas**

1

» **Tipo exterior**

Exterior

» **Tipo calefacción**

Bomba de calor

Extras



Adaptado a
minusválidos



Agua



Bomba frío calor



Calefacción



Luz

Calificación energética
En trámites

Consumo
kW h/m² Año

Emisiones
Kg CO₂/m² Año

Calificación energética	Consumo	Emisiones
A Más eficiente		
B		
C		
D		
E		
F		
G Menos eficiente		

Contacto y Asesoramiento



Pablo Iglesias, 85 Elda 03600 (Alicante)

965 395 200

678 638 617

info@e-casafacil.com

e-casafacil.com

Tu sueño está aquí

