



# **GARAJE CERRADO PARA 4 VEHÍCULOS EN ELDA, Zona Alfonso XIII.**

Elda, Avenidas chapí - alfonso xiii



🛏 0 habs. 🚿 0 bañ. 📏 49.00m<sup>2</sup>

**17.420 €**  
Ha bajado 2.580 €

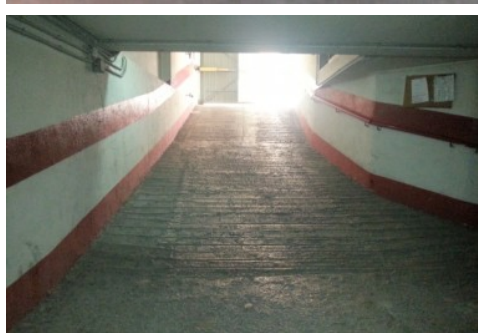
[Ver la ficha online](#)

## Índice

- Fotos
- Características
- Extras
- Contacto y asesoramiento



# Fotos



# Características

GARAJE CON MÚLTIPLES PLAZAS DE PARKING PARA PODER ACOGER EN SU INTERIOR SOBRE 4 VEHÍCULOS Y UN PAR DE MOTOS, EL GARAJE POSEE LUZ Y UNA CÓMODA PUERTA.

» **Tipo de Propiedad**  
Garaje

» **Habitaciones**  
0

» **Baños**  
0

» **Planta**  
-1

» **Superficie construida**  
49.00m2

» **Orientación**

» **Estado**  
Buen estado

» **Carpintería Interior**

» **Carpintería Exterior**

» **Antigüedad**  
0

# Extras



Garaje Opcional



Garaje doble



Luz

**Calificación energética**  
En trámites

**Consumo**  
kW h/m<sup>2</sup> Año

**Emisiones**  
Kg CO<sub>2</sub>/m<sup>2</sup> Año

<b>A</b> Más eficiente		
<b>B</b>		
<b>C</b>		
<b>D</b>		
<b>E</b>		
<b>F</b>		
<b>G</b> Menos eficiente		

# Contacto y Asesoramiento

---



Pablo Iglesias, 85 Elda 03600 (Alicante)

965 395 200

678 638 617

[info@e-casafacil.com](mailto:info@e-casafacil.com)

[e-casafacil.com](http://e-casafacil.com)

Tu sueño está aquí

