



## **Piso con ascensor en Av. Madrid de Petrer.**

Petrer, Av. de Madrid



🛏 3 hab. 🚿 2 bañ. 📏 100.00m<sup>2</sup>

**450 €/mes**

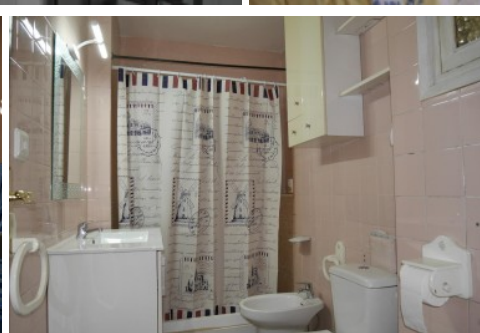
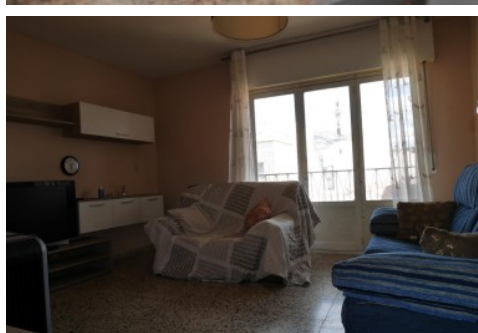
**Ver la ficha online**

## Índice

- Fotos
- Características
- Extras
- Contacto y asesoramiento



# Fotos



# Características









Piso en Petrer zona Av. de Madrid, 100 m. de superficie, una habitación doble y 2 habitaciones sencillas, un baño con ducha, un aseo, propiedad en buen estado, cocina equipada, orientación este, suelo de terrazo, carpintería exterior de madera.

Extras: adaptado minusválidos, agua, ascensor, balcón, galería, luz, muebles, t.v., urbano, céntrico, centros médicos, colegios, parques, zona de paso, zonas infantiles

Precio: 450€ comunidad incluida.

» <b>Tipo de Propiedad</b> Piso	» <b>Habitaciones</b> 3	» <b>Baños</b> 2
» <b>Planta</b> 4	» <b>Superficie construida</b> 100.00m2	» <b>Orientación</b> Este
» <b>Estado</b> Buen estado	» <b>Carpintería Interior</b> Madera	» <b>Carpintería Exterior</b> Madera
» <b>Antigüedad</b> 1960	» <b>Gastos de comunidad</b> 38€ 1	» <b>Salon</b> 2
» <b>Nº de Plantas</b> 1	» <b>Vistas</b> A la calle	» <b>Tipo exterior</b> Exterior
» <b>Agua caliente</b> Termo eléctrico	» <b>Tipo cocina</b> Independiente	» <b>Cocina</b> Equipada
» <b>Instalación Eléctrica</b> 380w		

# Extras

 Adaptado a minusválidos	 Agua	 Ascensor	 Balcón	 Galería
 Luz	 Muebles	 Tv		

Calificación energética En trámites	Consumo kW h/m <sup>2</sup> Año	Emisiones Kg CO <sub>2</sub> /m <sup>2</sup> Año
<b>A</b> Más eficiente		
<b>B</b>		
<b>C</b>		
<b>D</b>		
<b>E</b>		
<b>F</b>		
<b>G</b> Menos eficiente		

# Contacto y Asesoramiento

---



Pablo Iglesias, 85 Elda 03600 (Alicante)

965 395 200

678 638 617

[info@e-casafacil.com](mailto:info@e-casafacil.com)

[e-casafacil.com](http://e-casafacil.com)

Tu sueño está aquí

