



PISO DE PLANTA BAJA EN ZONA FELIPE V

Petrer, Felipe v



🛏 2 hab. 🚿 1 bañ. 📏 138.00m²

86.500 €

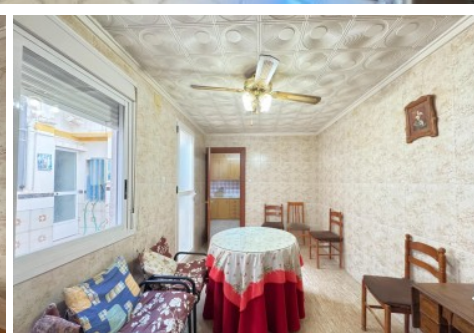
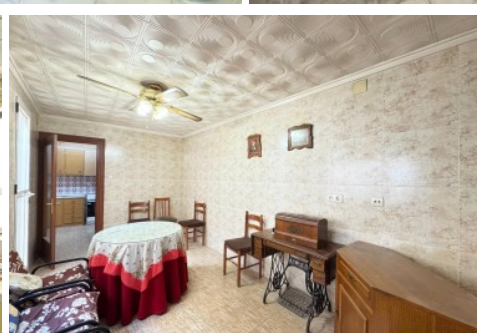
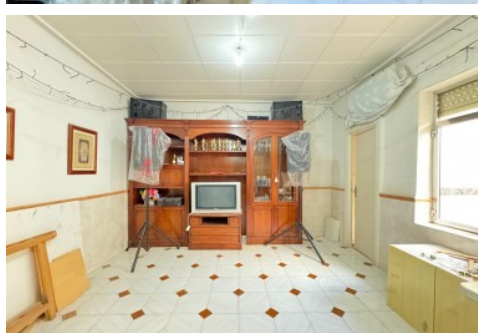
Ver la ficha online

Índice

- Fotos
- Características
- Extras
- Contacto y asesoramiento



Fotos



Características

CASA FÁCIL te presenta este piso de 138 m² te ofrece el espacio y la comodidad que buscas. Ubicado en una zona tranquila y bien comunicada, es ideal para familias, parejas o incluso como inversión.

Características principales:

2 habitaciones dobles

1 baño completo

Cocina equipada

Salón luminoso

Orientación Este

Extras que marcan la diferencia:

Acceso PMR

? Aire acondicionado

Patio privado

Trastero

Ubicación privilegiada

Situado en una zona urbana con todos los servicios a tu alcance:

Centros médicos – Atención sanitaria cercana.

Colegios y zonas infantiles – Ideal para familias.

? Supermercados y comercios – Todo lo que necesitas a pocos pasos.

Parques y zonas verdes – Disfruta de la naturaleza sin salir de la ciudad.

Buena comunicación – Con transporte público cercano.

No dejes pasar esta oportunidad! Contacta ahora y ven a visitarlo.

» Tipo de Propiedad

Piso

» Habitaciones

2

» Baños

1

» Planta

0

» Superficie construida

138.00m²

» Orientación

Este

» Estado

Entrar a vivir

» Carpintería Interior

Sapeli

» Carpintería Exterior

Aluminio

» Antigüedad

1967

» IBI

308.00€

» Vistas

A la calle

» Tipo exterior

Mixto

» Agua caliente

Gas ciudad

» Tipo cocina

Independiente





» Cocina

Equipada

» Instalación Eléctrica

380w

Extras

 Adaptado a minusválidos	 Agua	 Aire acondicionado	 Luminoso	 Luz
 Patio	 Trastero			

Calificación energética En trámites	Consumo kW h/m ² Año	Emisiones Kg CO ₂ /m ² Año
A Más eficiente		
B		
C		
D		
E		
F		
G Menos eficiente		

Contacto y Asesoramiento



Pablo Iglesias, 85 Elda 03600 (Alicante)

965 395 200

678 638 617

info@e-casafacil.com

e-casafacil.com

Tu sueño está aquí

