



ESTUPENDO PISO CON ASCENSOR EN ZONA MARINA ESPAÑOLA

Elda, Marina española



🛏 2 habs. 🚿 1 bañ. 📏 74.00m²

92.000 €

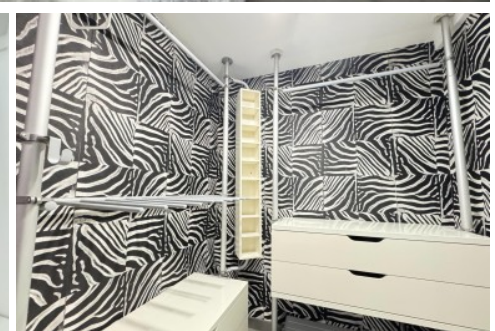
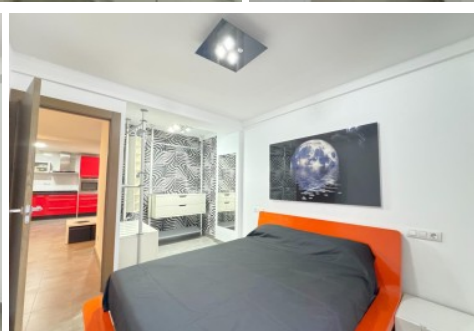
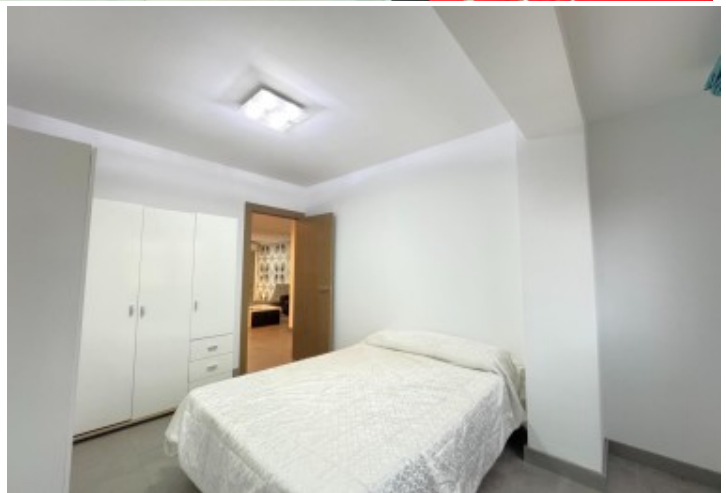
Ver la ficha online

Índice

- Fotos
- Características
- Extras
- Contacto y asesoramiento



Fotos



Características

CASA FÁCIL te presenta este acogedor piso de 74 m², perfecto para quienes buscan comodidad y estilo. La vivienda cuenta con 2 dos amplias habitaciones dobles y un baño completo (bañera y plato de ducha), ideal tanto para familias o parejas .

? Buen estado y listo para entrar a vivir

La propiedad se encuentra en excelente estado, con una ? cocina totalmente equipada para que no falte nada en tu día a día. Además, destaca por su carpintería interior de roble, ???? suelos de gres porcelánico (el suelo del baño es de piedra natural) y ???? ventanas exteriores de aluminio con doble cristal climatit oscilovatientes, que garantizan ? aislamiento y confort en cualquier época del año.

Extras que marcan la diferencia:

? Aire acondicionado y bomba de frío/calor.

Puerta blindada y ascensor.

Espacios luminosos con ojos de buey, lo que le da un toque moderno y acogedor.

Balcón, perfectos para disfrutar del aire libre .

Dispensa, para tener todo organizado y aprovechar al máximo el espacio.

? Situado en una zona bien comunicada , con parques, árboles y zonas infantiles, este piso es ideal para quienes valoran la tranquilidad ?, cercano a ? supermercados, centros médicos y transporte público. Además, sus vistas despejadas te permitirán disfrutar de un entorno abierto y agradable.

No dejes pasar esta oportunidad de vivir en este hogar en Elda, y además... sabes que todo esto lo puedes conseguir obteniendo las mejores condiciones de financiación, ¡Contacta con nosotros y ven a visitarlo!

**ESTA PROPIEDAD SE VENDE AMUEBLADA Y CON ELECTRODOMÉSTICOS, TAL Y COMO APARECE EN EL REPORTAJE FOTOGRÁFICO, A EXCEPCIÓN DE LOS ENSERES PERSONALES **

» Tipo de Propiedad

Piso

» Habitaciones

2

» Baños

1

» Planta

5

» Superficie construida

74.00m²

» Orientación

Este

» Estado

Buen estado

» Carpintería Interior

Roble

» Carpintería Exterior

Aluminio/Climalit

» Antigüedad

1969

» IBI

233.00€

» Gastos de comunidad

30€ 1

» Nº de Plantas

1

» Superficie Terraza

2.00m²

» Vistas

Despejadas

» Tipo exterior

Mixto

» Tipo calefacción

Split en pared

» Agua caliente

Termo eléctrico

» Tipo cocina

Salón-cocina













» Cocina

Equipada

» Instalación Eléctrica

380w

Extras

 Aire acondicionado	 Ascensor	 Balcón	 Bomba frío calor	 Calefacción
 Despensa	 Luminoso	 Luz	 Muebles	 Ojos de buey
 Puerta blindada	 Terraza			

Entorno

 Vistas despejadas
--

Calificación energética En trámites	Consumo kW h/m ² Año	Emisiones Kg CO ₂ /m ² Año
A Más eficiente		
B		
C		
D		
E		
F		
G Menos eficiente		

Contacto y Asesoramiento



Pablo Iglesias, 85 Elda 03600 (Alicante)

965 395 200

678 638 617

info@e-casafacil.com

e-casafacil.com

Tu sueño está aquí

