



# ÁTICO EXCLUSIVO EN EL 9 DE OCTUBRE DE PETRER

Petrer, 9 de octubre



 3 hab.  2 bañ.  117.00m<sup>2</sup>

**195.000 €**

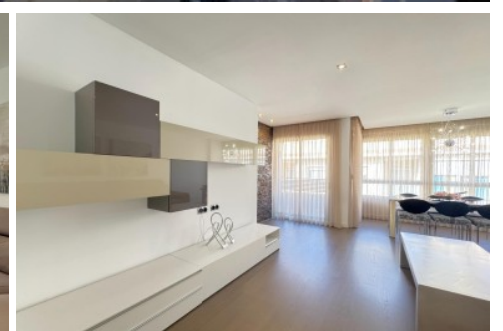
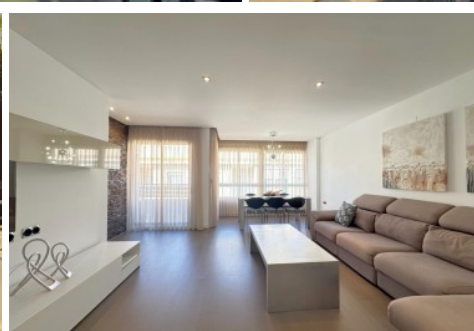
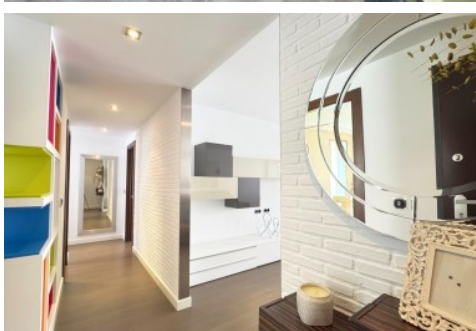
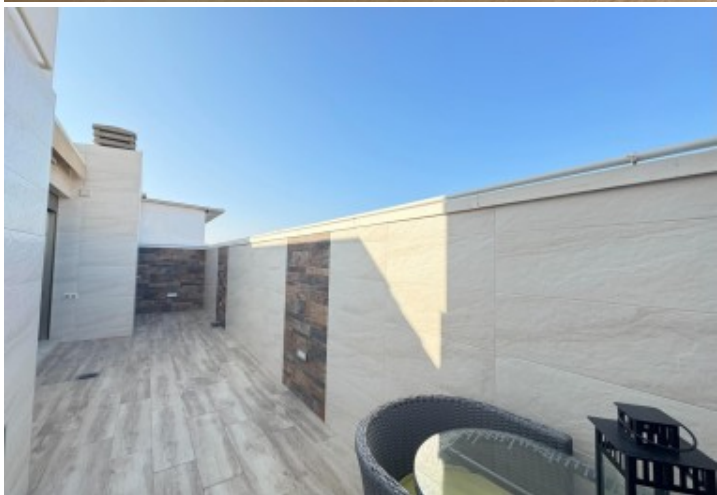
**Ver la ficha online**

## Índice

- Fotos
- Características
- Extras
- Contacto y asesoramiento



# Fotos



# Características

CASA FÁCIL te presenta este ÁTICO EXCLUSIVO, perfecto para disfrutar en familia en el 9 de Octubre de Petrer. Cuenta con una superficie construida de 117 m<sup>2</sup>, una terraza de 20 m<sup>2</sup>, ideal para relajarte al aire libre. La vivienda dispone de dependencias muy amplias y 2 baños completos (uno de ellos en suite), ofreciendo el espacio, DISEÑO y la comodidad que necesitas.

Características principales:

Cocina equipada | Suelo de parquet y carpintería interior de madera de máxima calidad | Carpintería exterior de aluminio con doble cristal climalit | Armarios empotrados | Salón amplio y luminoso .

EXTRAS:

Acceso PMR y Ascensor | Aire acondicionado centralizado por conductos y bomba de frío/calor | Gas ciudad | Alarma y caja fuerte | Puerta blindada | Caja fuerte | cámaras de seguridad en el edificio | Osmosis y Descalcificador

Trastero | Garaje

Ubicación inmejorable:
























Situado en una zona urbana con todos los servicios cerca: autobuses, colegios, parques, zonas infantiles y comercios.

No dejes pasar esta oportunidad de vivir en este hogar en Petrer, y además... sabes que todo esto lo puedes conseguir obteniendo las mejores condiciones de financiación, ¡Contáctanos para más información o para concertar una visita!

**\*\*ESTA PROPIEDAD SE VENDE CON LOS MUEBLES Y ELECTRODOMÉSTICOS FIJOS Y ENCASTRADOS, AUNQUE ES OPCIONAL LA ADQUISICIÓN DE TODOS LOS MUEBLES Y ELECTRODOMÉSTICOS, POR 5.000 EUROS \*\***

» <b>Tipo de Propiedad</b> Ático	» <b>Habitaciones</b> 3	» <b>Baños</b> 2
» <b>Planta</b> 3	» <b>Superficie construida</b> 117.00m <sup>2</sup>	» <b>Orientación</b> Oeste
» <b>Estado</b> Seminuevo	» <b>Carpintería Interior</b> Madera	» <b>Carpintería Exterior</b> Aluminio/Climalit
» <b>Antigüedad</b> 2006	» <b>IBI</b> 498.00€	» <b>Gastos de comunidad</b> 70€ 1
» <b>Salon</b> 1	» <b>Parking</b> 2	» <b>Nº de Plantas</b> 2
» <b>Superficie Terraza</b> 21.00m <sup>2</sup>	» <b>Vistas</b> A la calle	» <b>Tipo exterior</b> Exterior
» <b>Tipo calefacción</b> Por conducto con maquina instalada	» <b>Agua caliente</b> Gas ciudad	» <b>Tipo cocina</b> Independiente
» <b>Cocina</b> Equipada	» <b>Instalación Eléctrica</b> 380w	

# Extras

 Adaptado a minusválidos	 Agua	 Aire Acond. Central	 Aire acondicionado	 Alarma
 Armarios empotrados	 Ascensor	 Balcón	 Bomba frío calor	 Buhardilla
 Caja fuerte	 Calefacción	 Descalcificador	 Galería	 Garaje
 Gas ciudad	 Luminoso	 Luz	 Ojos de buey	 Parking
 Puerta blindada	 Terraza	 Trastero		

## Calificación energética

En trámites

Consumo  
kW h/m<sup>2</sup> Año

Emisiones  
Kg CO<sub>2</sub>/m<sup>2</sup> Año

Calificación energética	Consumo	Emisiones
<b>A</b> Más eficiente		
<b>B</b>		
<b>C</b>		
<b>D</b>		
<b>E</b>		
<b>F</b>		
<b>G</b> Menos eficiente		



# Contacto y Asesoramiento

---



Pablo Iglesias, 85 Elda 03600 (Alicante)

965 395 200

678 638 617

[info@e-casafacil.com](mailto:info@e-casafacil.com)

[e-casafacil.com](http://e-casafacil.com)

Tu sueño está aquí

