



Piso reformado con ascensor en el centro de Elda.

Elda, Centro



🛏 3 habs. 🚿 1 bañ. 📏 87.00m²

525 €/mes

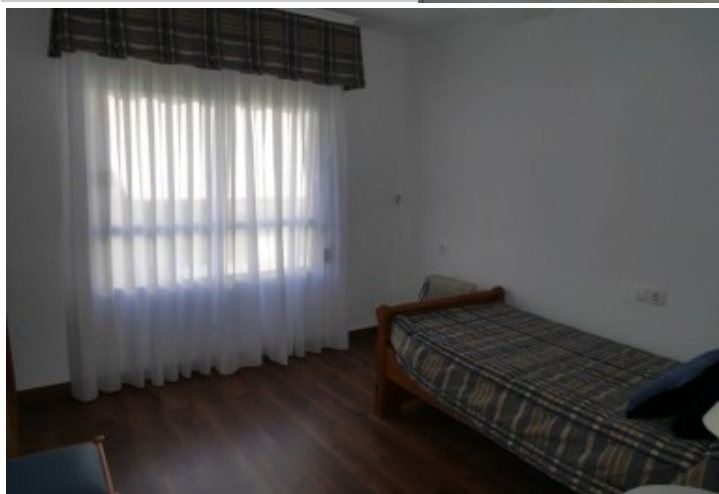
Ver la ficha online

Índice

- Fotos
- Características
- Extras
- Contacto y asesoramiento



Fotos



Características

Piso en Elda zona Centro con ascensor y recién reformado, una habitación doble y 2 habitaciones sencillas, un baño, propiedad semireformado, cocina equipada, carpintería interior de madera, orientación oeste, suelo de tarima, carpintería exterior de aluminio / climalit.

Extras: adaptado minus., agua, ascensor, galería, luminoso, luz, muebles.

cerca a esta propiedad tienes, autobuses, céntrico, centros médicos, colegios, parques, zona de paso, zonas infantiles

Precio: 525€ Comunidad incluida

* IMPRESCINDIBLE TENER NOMINA DE TRABAJO Y PRESENTAR DOCUMENTACIÓN ECONÓMICA PARA PASAR FILTRO DEL SEGURO.

* CONTRATO DE TEMPORADA

» Tipo de Propiedad

Piso

» Habitaciones

3

» Baños

1

» Planta

4

» Superficie construida

87.00m2

» Orientación

Oeste

» Estado

Reformado

» Carpintería Interior

Madera

» Carpintería Exterior

Aluminio/Climalit

» Antigüedad

1976

» Gastos de comunidad

30€ 1

» Vistas

A la calle

» Tipo exterior

Exterior

» Agua caliente

Termo eléctrico

» Tipo cocina

Independiente








» Cocina

Equipada

» Instalación Eléctrica

380w

Extras

 Adaptado a minusválidos	 Agua	 Ascensor	 Galería	 Luminoso
 Luz	 Muebles			

Calificación energética En trámites	Consumo kW h/m ² Año	Emisiones Kg CO ₂ /m ² Año
A Más eficiente		
B		
C		
D		
E		
F		
G Menos eficiente		

Contacto y Asesoramiento



Pablo Iglesias, 85 Elda 03600 (Alicante)

965 395 200

678 638 617

info@e-casafacil.com

e-casafacil.com

Tu sueño está aquí

