



HABITACIÓN EN ALQUILER EN PISO ÁTICO CON GRAN TERRAZA

Elda, Centro - plaza castelar



🛏 1 hab. 🚿 1 bañ. 📏 138.00m²

250 €/mes

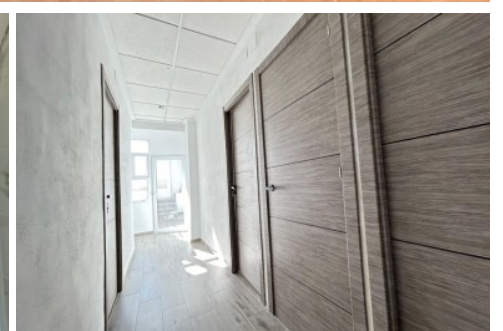
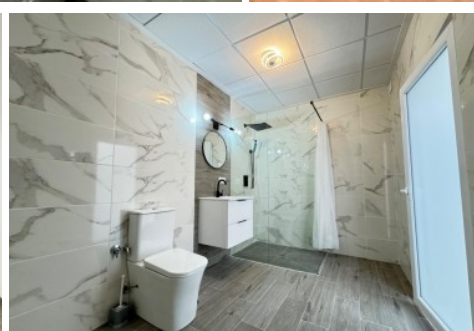
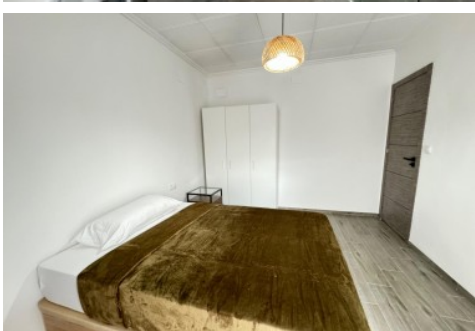
Ver la ficha online

Índice

- Fotos
- Características
- Extras
- Contacto y asesoramiento



Fotos





Características

Si estás buscando vivir de alquiler en Elda y no gastarte un riñón, esta es la mejor oportunidad. La vivienda está totalmente reformada, cuenta con una terraza de unos 90m2 y las zonas comunes son muy conformables y de gran espacio. La vivienda cuenta con conexión a internet incluida en el precio y limpieza general de mantenimiento en zonas comunes. Las camas son canapés de 135cm con colchones premium. Disponibles habitaciones de 250€
Todas con derecho de uso de terraza-solarium.
Ubicada muy cerca del Mercado Central de Elda, del Centro de Salud, de parques y zona comercial de Elda.

» Tipo de Propiedad Habitación	» Habitaciones 1	» Baños 1
» Planta 1	» Superficie construida 138.00m2	» Orientación Noreste
» Estado Reformado	» Carpintería Interior Roble	» Carpintería Exterior Madera
» Antigüedad 2023	» Nº de Plantas 2	» Superficie Terraza 90.00m2
» Superficie Cocina 20.00m2	» Vistas Exterior	» Tipo exterior Todo exterior
» Agua caliente Termo eléctrico	» Tipo cocina Americana	» Cocina Equipada
» Instalación Eléctrica 380w		

Extras

 Agua	 Esquina	 Luminoso	 Luz	 Muebles
 Solarium	 Terraza			

Entorno

 Vistas despejadas
--

Calificación energética En trámites	Consumo kW h/m ² Año	Emisiones Kg CO ₂ /m ² Año
A Más eficiente		
B		
C		
D		
E		
F		
G Menos eficiente		

Contacto y Asesoramiento



Pablo Iglesias, 85 Elda 03600 (Alicante)

965 395 200

678 638 617

info@e-casafacil.com

e-casafacil.com

Tu sueño está aquí

