



**ESTUPENDO Y DIÁFANO LOCAL  
COMERCIAL ESQUINA IDEAL PARA  
CONVERTIR EN VIVIENDA (OPCIÓN  
A COMPRA)**

Petrer, Av. de Madrid



🛏 0 hab. 🚻 1 bañ. 📏 83.00m<sup>2</sup>

**49.999 €**

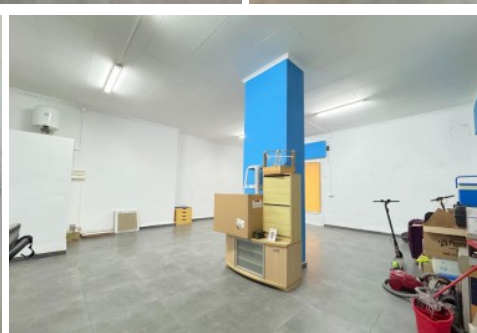
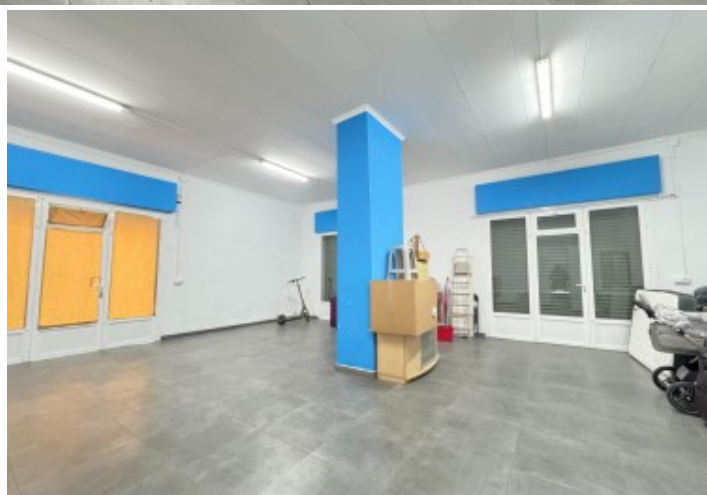
**Ver la ficha online**

## Índice

- Fotos
- Características
- Extras
- Contacto y asesoramiento



# Fotos



# Características

CASA FÁCIL te presenta este Local comercial esquina ideal para convertir en vivienda, ubicado a escasos metros de la avenida de Madrid en Petrer, en ALQUILER CON OPCIÓN A COMPRA.

Esta propiedad es ideal para aquellos inversores que busque convertir este local comercial en una vivienda funcional, luminosa y bien ubicada.

Características principales:

- Superficie: 83 m<sup>2</sup>
- 1 Baño
- Orientación: Suroeste, ideal para aprovechar la luz natural.
- Suelo: Gres porcelánico.
- Carpintería exterior: Aluminio y puerta automática de hierro en la parte de la fachada principal
- Equipamiento: Campana extractora de FIBRA DE CARBONO.

Extras:

Accesibilidad: Adaptado para personas con movilidad reducida.

Luminosidad: Gran entrada de luz natural.

Confort: Puertas automática y techos altos que aportan amplitud.

Ubicación: Esquina en zona tranquila de Petrer, cercana a autobuses, colegios, centros médicos, parques, supermercados y áreas infantiles.

Este estudio es una oportunidad única, ideal para convertir en tu hogar o como inversión. No dejes pasar esta opción en una zona estratégica de Petrer. ¡Contáctanos para más información o para programar una visita!

**\*\*ESTE LOCAL NO CUENTA CON EXTRACCIÓN DE HUMOS\*\***

## » Tipo de Propiedad

Estudio

## » Habitaciones

0

## » Baños

1

## » Planta

0

## » Superficie construida

83.00m2

## » Orientación

Suroeste

## » Estado

Reformar Parcialmente

## » Carpintería Interior

## » Carpintería Exterior

Aluminio

## » Antigüedad

1965

## » IBI

135.00€

## » Gastos de comunidad

8€ 1

## » Nº de Plantas

1





## » Tipo exterior

Todo exterior

## » Tipo cocina

Salón-cocina

# Extras

 Adaptado a minusválidos	 Agua	 Esquina	 Luminoso	 Luz
 Puertas automáticas				

Calificación energética En trámites	Consumo kW h/m2 Año	Emisiones Kg CO2/m2 Año
<b>A</b> Más eficiente		
<b>B</b>		
<b>C</b>		
<b>D</b>		
<b>E</b>		
<b>F</b>		
<b>G</b> Menos eficiente		

# Contacto y Asesoramiento

---



Pablo Iglesias, 85 Elda 03600 (Alicante)

965 395 200

678 638 617

[info@e-casafacil.com](mailto:info@e-casafacil.com)

[e-casafacil.com](http://e-casafacil.com)

Tu sueño está aquí

