



# **Local comercial en entreplanta en Av. Felipe V de Petrer**

Petrer, Felipe v



🛏 0 hab. 🚿 1 bañ. 📏 48.00m<sup>2</sup>

**250 €/mes**

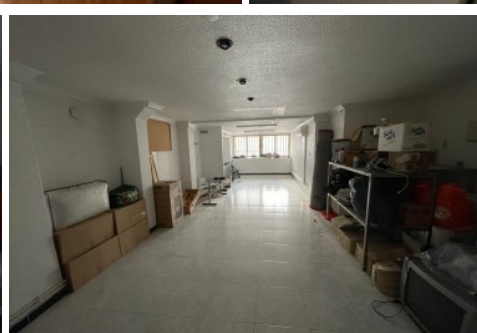
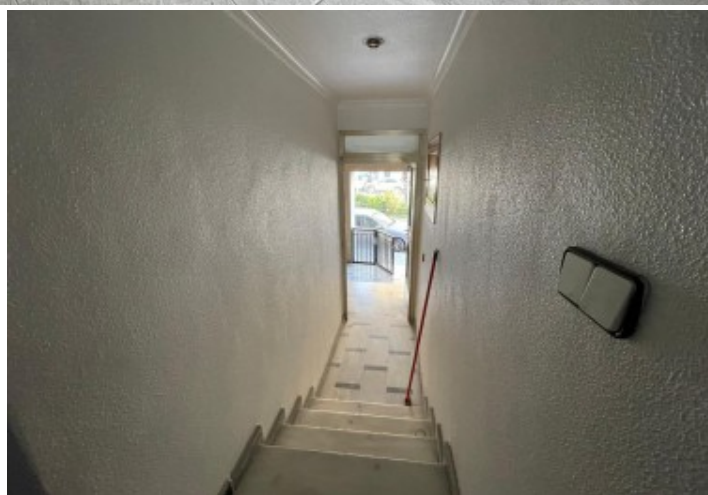
**Ver la ficha online**

## Índice

- Fotos
- Características
- Extras
- Contacto y asesoramiento



# Fotos



# Características

4. Local o Nave ? Local comercial en Petrer zona Felipe v, 45 m. de superficie, un aseo, propiedad en Buen estado, orientación este, suelo de gres.  
Extras: agua, diáfano, céntrico, colegios, parques, supermercados, zona de paso, zonas infantiles  
Precio: 250€

» **Tipo de Propiedad**  
Local comercial

» **Habitaciones**  
0

» **Baños**  
1

» **Planta**  
0

» **Superficie construida**  
48.00m2

» **Orientación**  
Este

» **Estado**  
Buen estado

» **Carpintería Interior**

» **Carpintería Exterior**

» **Antigüedad**  
1992

» **Tipo exterior**  
Mixto

» **Tipo calefacción**  
No tiene calefacción

» **Cocina**  
Vacía

# Extras



Calificación energética En trámites	Consumo kW h/m <sup>2</sup> Año	Emisiones Kg CO <sub>2</sub> /m <sup>2</sup> Año
<b>A</b> Más eficiente		
<b>B</b>		
<b>C</b>		
<b>D</b>		
<b>E</b>		
<b>F</b>		
<b>G</b> Menos eficiente		

# Contacto y Asesoramiento

---



Pablo Iglesias, 85 Elda 03600 (Alicante)

965 395 200

678 638 617

[info@e-casafacil.com](mailto:info@e-casafacil.com)

[e-casafacil.com](http://e-casafacil.com)

Tu sueño está aquí

