



**Inmensa nave de 1100 metros en  
primera planta.**

Petrer, Av. Mediterráneo



🛏 0 hab. 🚽 1 bañ. 📏 1650.00m<sup>2</sup>

**2.500 €/mes**

**Ver la ficha online**

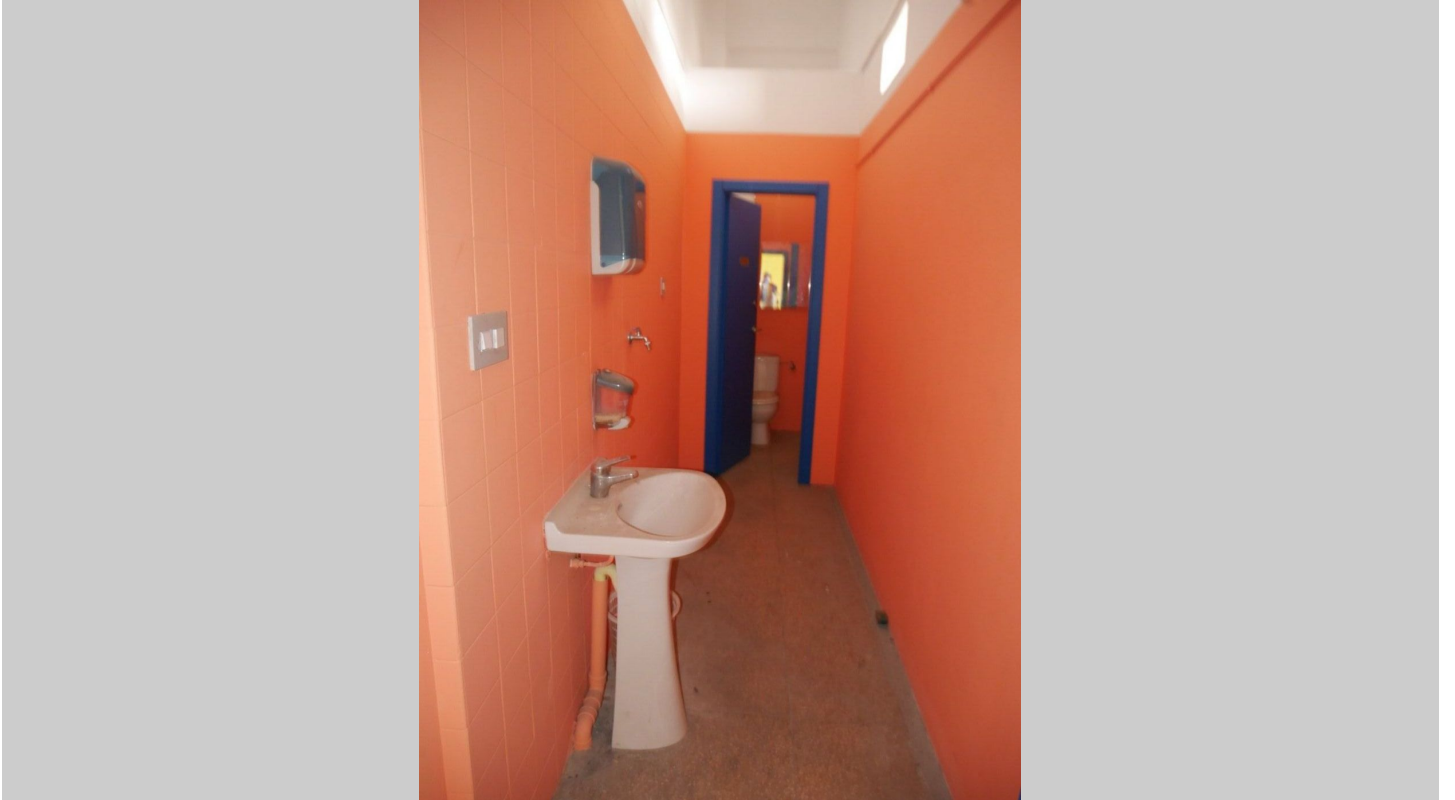
## Índice

- Fotos
- Características
- Extras
- Contacto y asesoramiento



# Fotos

---



# Características

Nave industrial en Petrer zona Av. Mediterráneo, 1100m. de superficie, un baño, propiedad en buen estado, orientación oeste, perfecto para oficinas.

Alquiler: 2.500€ MES

» **Tipo de Propiedad**

Nave industrial

» **Habitaciones**

0

» **Baños**

1

» **Planta**

1

» **Superficie construida**

1650.00m2

» **Orientación**

Oeste

» **Estado**

Buen estado

» **Carpintería Interior**

» **Carpintería Exterior**

» **Antigüedad**

0

# Extras

Calificación energética En trámites	Consumo kW h/m <sup>2</sup> Año	Emisiones Kg CO <sub>2</sub> /m <sup>2</sup> Año
<b>A</b> Más eficiente		
<b>B</b>		
<b>C</b>		
<b>D</b>		
<b>E</b>		
<b>F</b>		
<b>G</b> Menos eficiente		

# Contacto y Asesoramiento

---



Pablo Iglesias, 85 Elda 03600 (Alicante)

965 395 200

678 638 617

[info@e-casafacil.com](mailto:info@e-casafacil.com)

[e-casafacil.com](http://e-casafacil.com)

Tu sueño está aquí

