



**PISO COMPLETAMENTE
REFORMADO EN ZONA AVENIDA DE
CHAPÍ**

Elda, Avenida de chapí



🛏 3 hab. 🚿 2 bañ. 🏠 112.00m²

107.000 €

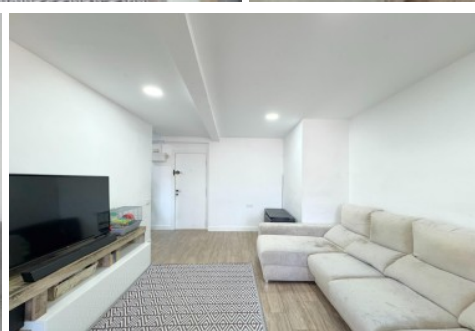
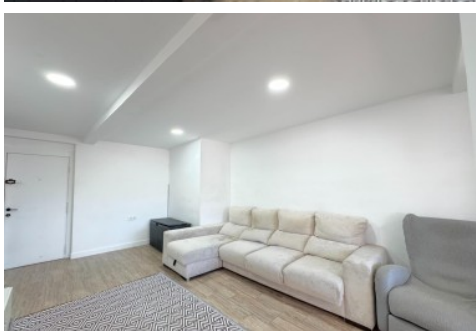
Ver la ficha online

Índice

- Fotos
- Características
- Extras
- Contacto y asesoramiento



Fotos



Características

CASA FÁCIL te presenta este luminoso piso completamente reformado con una ubicación privilegiada de Elda, en la Avenida de Chapí.

La vivienda de 112m² (86,39 útiles), sita en un Edificio Señorial, cuenta con una distribución funcional que incluye 3 dormitorios, 1 baño, 1 aseo, un espacioso y diáfano salón-cocina y una terracita bastante funcional.

El piso completamente reformado en el año 2022, cuenta con carpintería interior lacada en blanco que otorga un toque moderno y elegante. El piso, con orientación este y cuenta con ventanas de aluminio con sistema Climalit, lo que asegura un excelente aislamiento térmico y acústico.

Entre las características adicionales se encuentran:

- Terraza ideal para disfrutar de las vistas despejadas.
- Aire acondicionado con bomba de frío y calor.
- Sistema de ósmosis y puerta blindada para mayor seguridad.
- Acceso para personas con movilidad reducida.
- Ascensor.

La ubicación céntrica ofrece fácil acceso a transporte público (autobuses), así como cercanía a centros médicos, colegios, parques y supermercados. Además, se encuentra en una zona de paso con áreas infantiles y todas las comodidades urbanas.

Gastos de comunidad: 42€/mes, en los que se incluye servicio de portero y de recogida de basuras.

No pierdas la oportunidad de adquirir el piso, que ofrece todo lo que necesitas para disfrutar de una vida cómoda en Elda, y además... sabes que todo esto lo puedes conseguir obteniendo las mejores condiciones de financiación, ¡Contáctanos para más información o para concertar una visita!

» Tipo de Propiedad

Piso

» Habitaciones

3

» Baños

2

» Planta

12

» Superficie construida

112.00m²

» Orientación

Este

» Estado

Reformado

» Carpintería Interior

Lacado Blanco

» Carpintería Exterior

Aluminio/Climalit

» Antigüedad

1975

» IBI

322.00€

» Gastos de comunidad

42€ 1

» Salon

1

» Nº de Plantas

1

» Superficie Terraza

6.00m²

» Vistas

Despejadas

» Tipo exterior

Exterior

» Tipo calefacción

Split en pared

» Agua caliente

Termo eléctrico

» Tipo cocina

Salón-cocina

» Cocina

Equipada

» Instalación Eléctrica

380w

Extras

 Adaptado a minusválidos	 Agua	 Aire acondicionado	 Ascensor	 Balcón
 Bomba frío calor	 Calefacción	 Luminoso	 Luz	 Ojos de buey
 Puerta blindada	 Terraza			

Entorno

 Vistas despejadas
--

Calificación energética En trámites	Consumo kW h/m2 Año	Emisiones Kg CO2/m2 Año
A Más eficiente		
B		
C		
D		
E		
F		
G Menos eficiente		

Contacto y Asesoramiento



Pablo Iglesias, 85 Elda 03600 (Alicante)

965 395 200

678 638 617

info@e-casafacil.com

e-casafacil.com

Tu sueño está aquí

