



GRAN OPORTUNIDAD DE CASA EN ZONA 9 DE OCTUBRE EN PETRER

Petrer, 9 de octubre



🛏 3 hab. 🚿 1 bañ. 📏 100.00m²

87.000 €

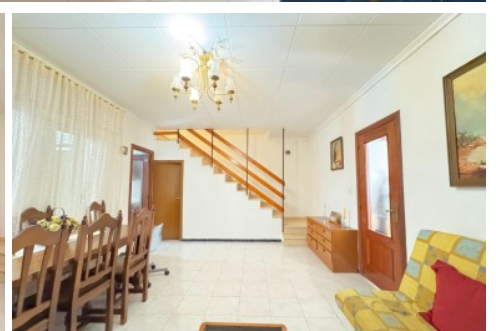
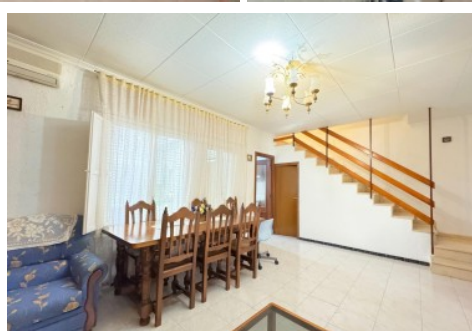
Ver la ficha online

Índice

- Fotos
- Características
- Extras
- Contacto y asesoramiento



Fotos



Características

CASA FÁCIL os presenta esta acogedora casa en una de las mejores zonas de Petrer.

Ubicado en la zona del parque 9 de octubre en Petrer, esta casa es ideal para aquellos que buscan vivir en una zona tranquila y bien conectada. Con una superficie de 100 m², esta propiedad se destaca por su luminosidad y las vistas despejadas de su terraza.

Características principales:

3 Habitaciones, dos ubicadas en la planta baja y una tercera muy amplia en la planta de arriba, perfectas para adaptarse a tus necesidades.

Acceso a personas de movilidad reducida.

1 baño completo.

Terraza: Disfruta de 20 m² de terraza, un espacio ideal para relajarte o compartir momentos con familiares y amigos.

Orientación: Este.

Acabados y comodidades:

Carpintería interior de madera.

Suelo de gres.

Carpintería exterior de aluminio climalit en las ventanas de la calle, siendo de madera el resto.












Equipamiento adicional que incluye aire acondicionado con bomba de frío y calor, despensa, y techos altos.

Ubicación: Situada en una zona urbana bien comunicada, cerca de autobuses, colegios, y parques. Rodeada de árboles y zonas infantiles, es perfecta para familias.

No pierdas la oportunidad de adquirir esta maravillosa propiedad que ofrece todo lo que necesitas para disfrutar de una vida cómoda en Petrer, y además... sabes que todo esto lo puedes conseguir obteniendo las mejores condiciones de financiación, ¡Contáctanos para más información o para concertar una visita!

» Tipo de Propiedad Casa	» Habitaciones 3	» Baños 1
» Planta 0	» Superficie construida 100.00m2	» Orientación Este
» Estado Entrar a vivir	» Carpintería Interior Madera	» Carpintería Exterior Aluminio-Madera
» Antigüedad 1969	» Salon 1	» Nº de Plantas 2
» Superficie Terraza 20.00m2	» Superficie Patio 10.00m2	» Superficie 1ºPlanta 19.00m2
» Superficie Planta Baja 81.00m2	» Vistas A la calle	» Tipo exterior Mixto
» Tipo calefacción Split en pared	» Agua caliente Calentador butano	

Extras

 Adaptado a minusválidos	 Agua	 Aire acondicionado	 Bomba frío calor	 Calefacción
 Despensa	 Luminoso	 Luz	 Muebles	 Puerta blindada
 Terraza				

Entorno

 Vistas despejadas
--

Calificación energética En trámites	Consumo kW h/m ² Año	Emisiones Kg CO ₂ /m ² Año
A Más eficiente		
B		
C		
D		
E		
F		
G Menos eficiente		

Contacto y Asesoramiento



Pablo Iglesias, 85 Elda 03600 (Alicante)

965 395 200

678 638 617

info@e-casafacil.com

e-casafacil.com

Tu sueño está aquí

