



# **HABITACIÓN EN ALQUILER EN PISO ÁTICO CON GRAN TERRAZA**

Elda, Centro - plaza castelar



🛏 1 habs. 🚿 1 bañ. 📏 138.00m<sup>2</sup>

**250 €/mes**

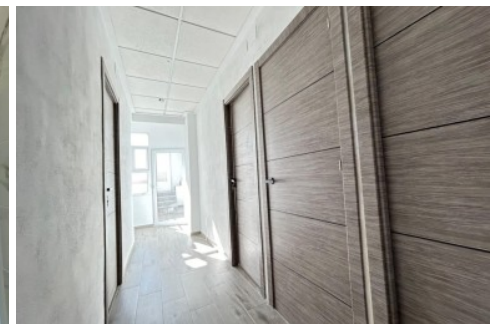
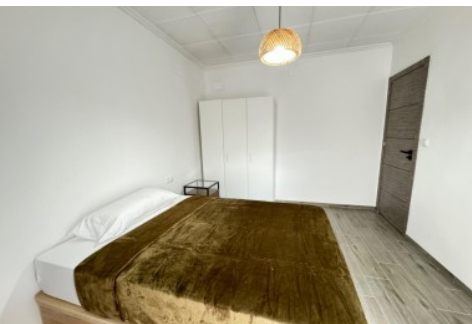
**Ver la ficha online**

## Índice

- Fotos
- Características
- Extras
- Contacto y asesoramiento



# Fotos



# Características

Si estás buscando vivir de alquiler en Elda y no gastarte un riñón, esta es la mejor oportunidad. La vivienda está totalmente reformada, cuenta con una terraza de unos 90m2 y las zonas comunes son muy conformables y de gran espacio. La vivienda cuenta con conexión a internet incluida en el precio y limpieza general de mantenimiento en zonas comunes. Las camas son canapés de 135cm con colchones premium. Disponibles habitaciones de 250€  
Todas con derecho de uso de terraza-solarium.  
Ubicada muy cerca del Mercado Central de Elda, del Centro de Salud, de parques y zona comercial de Elda.

» <b>Tipo de Propiedad</b> Habitación	» <b>Habitaciones</b> 1	» <b>Baños</b> 1
» <b>Planta</b> 1	» <b>Superficie construida</b> 138.00m2	» <b>Orientación</b> Noreste
» <b>Estado</b> Reformado	» <b>Carpintería Interior</b> Roble	» <b>Carpintería Exterior</b> Madera
» <b>Antigüedad</b> 2023	» <b>Nº de Plantas</b> 2	» <b>Superficie Terraza</b> 90.00m2
» <b>Superficie Cocina</b> 20.00m2	» <b>Vistas</b> Exterior	» <b>Tipo exterior</b> Todo exterior
» <b>Agua caliente</b> Termo eléctrico	» <b>Tipo cocina</b> Americana	» <b>Cocina</b> Equipada
» <b>Instalación Eléctrica</b> 380w		

# Extras

 Agua	 Esquina	 Luminoso	 Luz	 Muebles
 Solarium	 Terraza			

# Entorno

 Vistas despejadas
--

Calificación energética En trámites	Consumo kW h/m <sup>2</sup> Año	Emisiones Kg CO <sub>2</sub> /m <sup>2</sup> Año
<b>A</b> Más eficiente		
<b>B</b>		
<b>C</b>		
<b>D</b>		
<b>E</b>		
<b>F</b>		
<b>G</b> Menos eficiente		



# Contacto y Asesoramiento

---



Pablo Iglesias, 85 Elda 03600 (Alicante)

965 395 200

678 638 617

[info@e-casafacil.com](mailto:info@e-casafacil.com)

[e-casafacil.com](http://e-casafacil.com)

Tu sueño está aquí

