



**GARAJE - TRASTERO EN AVENIDA  
DE RONDA FRENTE AL  
MERCADONA**

Elda, Avenida de ronda



🚗 0 hab. 🚽 0 bañ. 📏 20.00m<sup>2</sup>

**13.000 €**

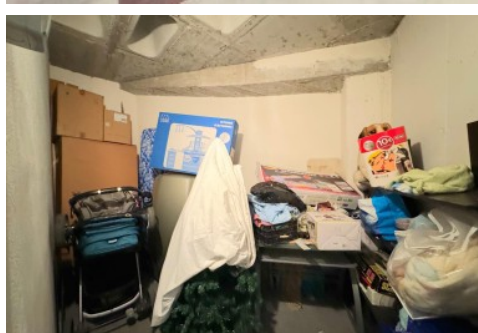
**Ver la ficha online**

## Índice

- Fotos
- Características
- Extras
- Contacto y asesoramiento



# Fotos



# Características

CASA FÁCIL te presenta este magnífico GARAJE - TRASTERO ubicado en la Avenida de Ronda a escasos metros del MERCADONA.

Este amplio garaje está muy bien ubicado en el edificio, con una rampa bastante cómoda, y además, junto a la plaza de garaje, se encuentra el trastero, lo que te va a facilitar el traslado de enseres que quieras almacenar.

¡A qué estas esperando para agendar una visita!

» **Tipo de Propiedad**

Garaje

» **Habitaciones**

0

» **Baños**

0

» **Planta**

-2

» **Superficie construida**

20.00m<sup>2</sup>

» **Orientación**

» **Estado**

Ninguno

» **Carpintería Interior**

» **Carpintería Exterior**

» **Antigüedad**

2009

» **Gastos de comunidad**

10€ 1

# Extras



Calificación energética En trámites	Consumo kW h/m <sup>2</sup> Año	Emisiones Kg CO <sub>2</sub> /m <sup>2</sup> Año
<b>A</b> Más eficiente		
<b>B</b>		
<b>C</b>		
<b>D</b>		
<b>E</b>		
<b>F</b>		
<b>G</b> Menos eficiente		

# Contacto y Asesoramiento

---



Pablo Iglesias, 85 Elda 03600 (Alicante)

965 395 200

678 638 617

[info@e-casafacil.com](mailto:info@e-casafacil.com)

[e-casafacil.com](http://e-casafacil.com)

Tu sueño está aquí

