



ESTUPENDO PISO EN ZONA DE MARINA ESPAÑOLA

Elda, Marina española



🏠 4 hab. 🚿 2 bañ. 📏 108.00m²

79.900 €
Ha bajado 1.600 €

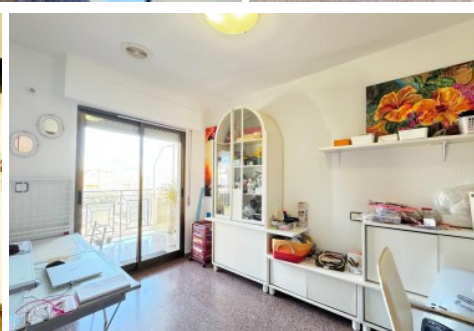
Ver la ficha online

Índice

- Fotos
- Características
- Extras
- Contacto y asesoramiento



Fotos



Características

Te presentamos este encantador piso se encuentra ubicado en la zona de Marina Española, en Elda. Con una superficie total de 108 metros cuadrados, esta vivienda ofrece comodidad y amplitud para toda la familia. La propiedad cuenta con 4 dormitorios, ofreciendo así versatilidad y espacio para adaptarse a las necesidades individuales o familiares. Además, dispone de dos baños completos, garantizando comodidad y privacidad para todos los miembros del hogar, un muy espacioso balcón y una amplia y espaciosa sala de estar. Entre los extras que ofrece esta vivienda se encuentran el aire acondicionado con 2 splits, los armarios empotrados y la puerta blindada, que garantizan confort, seguridad y tranquilidad. Además, cuenta con una bomba de frío y calor, galería, osmosis y trastero, brindando así soluciones prácticas para el día a día. La orientación sur asegura una óptima entrada de luz natural durante gran parte del día, creando espacios luminosos y acogedores en todo momento. Además, disfrutarás de vistas despejadas y de un entorno tranquilo y agradable. Los gastos de comunidad bajos (23 euros), lo que lo convierte en una opción muy conveniente y accesible. En resumen, este piso en Elda ofrece una combinación perfecta de comodidad, funcionalidad y ubicación privilegiada, convirtiéndolo en el hogar ideal para vivir momentos inolvidables junto a tu familia. ¡No pierdas la oportunidad de visitarlo!

» Tipo de Propiedad

Piso

» Habitaciones

4

» Baños

2

» Planta

2

» Superficie construida

108.00m²

» Orientación

Sur

» Estado

Buen estado

» Carpintería Interior

Sapeli

» Carpintería Exterior

Aluminio

» Antigüedad

1990

» IBI

420.00€

» Gastos de comunidad

23€ 1

» Salon

1

» Nº de Plantas

1

» Superficie Terraza

6.00m²

» Vistas

Despejadas

» Tipo exterior

Todo exterior

» Tipo calefacción

Split en pared

» Agua caliente

Termo eléctrico

» Tipo cocina

Independiente

» Cocina

Equipada

» Instalación Eléctrica

380w

Extras

| | | | | |
|--|---|--|---|---|
|  Agua |  Aire acondicionado |  Armarios empotrados |  Balcón |  Bomba frío calor |
|  Calefacción |  Galería |  Luminoso |  Luz |  Patio |
|  Puerta blindada |  Terraza |  Trastero | | |

Entorno

| |
|--|
|  Vistas despejadas |
|--|

| Calificación energética En trámites | Consumo kW h/m ² Año | Emisiones Kg CO ₂ /m ² Año |
|--|------------------------------------|---|
| A Más eficiente | | |
| B | | |
| C | | |
| D | | |
| E | | |
| F | | |
| G Menos eficiente | | |

Contacto y Asesoramiento



Pablo Iglesias, 85 Elda 03600 (Alicante)

965 395 200

678 638 617

info@e-casafacil.com

e-casafacil.com

Tu sueño está aquí

