



**PRECIOSO PISO SEMINUEVO EN LA  
FOIA CON GRAN PATIO, ASCENSOR  
Y PLAZA DE GARAJE**

Petrer, La Foia



🛏 3 habs. 🚿 2 bañ. 📏 99.00m<sup>2</sup>

**115.000 €**

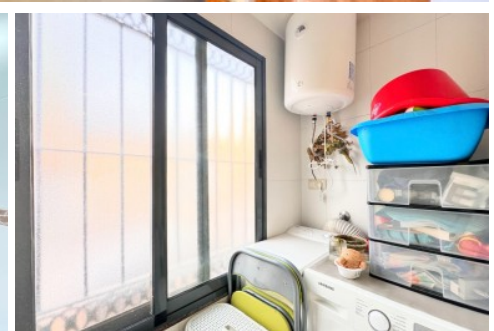
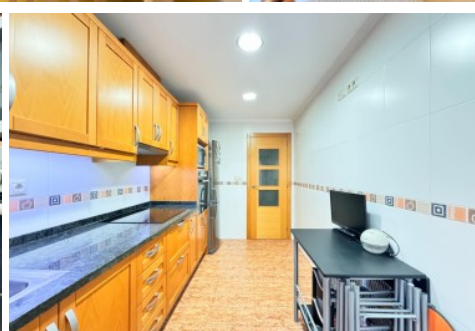
**Ver la ficha online**

## Índice

- Fotos
- Características
- Extras
- Contacto y asesoramiento



# Fotos



# Características

¡Casa Fácil te presenta tu nuevo hogar en Petrer y en ALQUILER CON OPCIÓN A COMPRA!

Este espacioso y luminoso piso, ubicado en la zona de La Foia, te ofrece una superficie de 99 m<sup>2</sup> perfectamente distribuidos para tu comodidad. La propiedad cuenta con una terraza acristalada y con un gran patio de 21 m<sup>2</sup>, ideal para disfrutar de tus momentos de relax.

Características principales:

La propiedad cuenta con tres dormitorios y 2 baños completos, modernos y funcionales, uno de ellos en suite. Su estado es seminuevo y en impecables condiciones, la carpintería interior es de haya, y la carpintería exterior: PVC/Climalit, garantizando un excelente aislamiento térmico y acústico.

Orientación: Noreste, asegurando luz natural durante gran parte del día.

Extras y comodidades:

Acceso para personas con movilidad reducida (PMR)

Preinstalación de aire acondicionado central

Ascensor

Balcón y terraza (acristalada)

Galería y patio,

Ojos de buey

Puerta blindada

Garaje y parking incluidos, asegurando espacio para tus vehículos.

Gastos de comunidad: 30 euros mensuales.

Ubicación en zona urbana, la propiedad está rodeada de autobuses, árboles, colegios, parques, supermercados, además de ser una zona tranquila, esta propiedad es ideal para familias o quienes quieran vivir en un entorno cómodo.

No pierdas la oportunidad de adquirir esta maravillosa propiedad que ofrece todo lo que necesitas para disfrutar de una vida cómoda en Petrer, y además... sabes que todo esto lo puedes conseguir obteniendo las mejores condiciones de financiación, ¡Contáctanos para más información o para concertar una visita!

## » Tipo de Propiedad

Piso

## » Habitaciones

3

## » Baños

2

## » Planta

1

## » Superficie construida

99.00m<sup>2</sup>

## » Orientación

Noreste

## » Estado

Seminuevo

## » Carpintería Interior

Haya

## » Carpintería Exterior

PVC/Climalit

## » Antigüedad

2009

## » IBI

360.00€

## » Gastos de comunidad

30€ 1

## » Salon

1

## » Parking

19

## » Nº de Plantas

1

## » Superficie Terraza

3.00m<sup>2</sup>

## » Superficie Patio

21.00m<sup>2</sup>

## » Vistas

A la calle

## » Tipo exterior

Mixto

## » Agua caliente

Termo eléctrico

## » Tipo cocina

Independiente

## » Cocina

Equipada

## » Instalación Eléctrica

380w

# Extras

 Adaptado a minusválidos	 Agua	 Ascensor	 Balcón	 Galería
 Garaje	 Luminoso	 Luz	 Ojos de buey	 Parking
 Patio	 Preinstalación aacc	 Puerta blindada	 Terraza	 Terraza acristalada

Calificación energética En trámites	Consumo kW h/m <sup>2</sup> Año	Emisiones Kg CO <sub>2</sub> /m <sup>2</sup> Año
<b>A</b> Más eficiente		
<b>B</b>		
<b>C</b>		
<b>D</b>		
<b>E</b>		
<b>F</b>		
<b>G</b> Menos eficiente		

# Contacto y Asesoramiento

---



Pablo Iglesias, 85 Elda 03600 (Alicante)

965 395 200

678 638 617

[info@e-casafacil.com](mailto:info@e-casafacil.com)

[e-casafacil.com](http://e-casafacil.com)

Tu sueño está aquí

