



PRECIOSO PISO EN LA PLAZA MAYOR DE ELDA

Elda, Avenida de chapí



🏠 3 hab. 🚿 2 bañ. 📏 108.00m²

136.500 €
Ha bajado 18.500 €

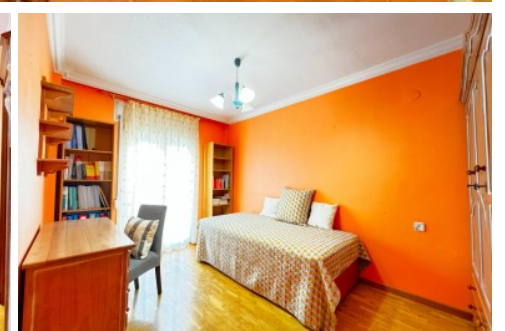
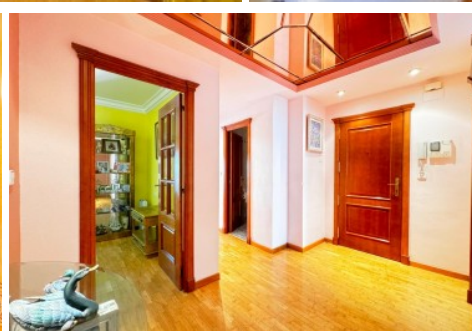
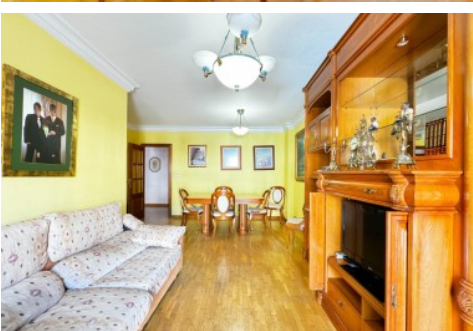
Ver la ficha online

Índice

- Fotos
- Características
- Extras
- Contacto y asesoramiento



Fotos



Características

¿Quieres vivir en la Plaza Mayor de Elda?

CASA FÁCIL te presenta este espacioso y luminoso piso de 108 m² ofrece una distribución inteligente y funcional, ideal para familias que buscan comodidad y elegancia.

La propiedad se encuentra en magnífico estado y cuenta con tres espaciosos dormitorios y 2 baños completos, uno de ellos en la suite principal. La cocina está equipada con electrodomésticos y cuenta con un amplio comedor, ideal para pasar buenos momentos en familia. La propiedad se vende con muebles y electrodomésticos, por lo que está lista para entrar a vivir ¡Este piso lo tiene todo!

Calidades:

Carpintería: Interior de roble y exterior de PVC/Climalit.

Orientación: Este.

Suelo: Parquet.

Extras:

Amplio trastero (OPCIONAL por 5.000€)

Plaza de garaje cerrado (OPCIONAL por 10.000€)

Acceso PMR: Adaptado para personas con movilidad reducida.

Armarios empotrados

Ascensor.

Descalcificador comunitario.

Galería.

Patio: Área exterior privada de 50 metros cuadrados.

Puerta blindada.

Videoportero.

Ubicado en el corazón de la ciudad, este PISAZO combina comodidad, estilo y una ubicación inmejorable. Con acceso a todas las comodidades, cerca de supermercados y zonas infantiles, tienes todo a un paso.

No dejes pasar esta oportunidad de vivir en esta propiedad con todas las comodidades en una una de las mejores zonas de Elda, y además... sabes que todo esto lo puedes conseguir obteniendo las mejores condiciones de financiación, ¡Contáctanos para más información o para concertar una visita!

» Tipo de Propiedad

Piso

» Habitaciones

3

» Baños

2

» Planta

2

» Superficie construida

108.00m²

» Orientación

Este

» Estado

Buen estado

» Carpintería Interior

Roble

» Carpintería Exterior

PVC/Climalit

» Antigüedad

1994

» Salon

1

» Nº de Plantas

1

» Superficie Patio

50.00m²

» Vistas

Plaza

» Tipo exterior

Exterior

» Tipo calefacción

No tiene calefacción

» Agua caliente

Calentador butano

» Tipo cocina

Independiente

















» Cocina

Equipada

» Instalación Eléctrica

380w

Extras

 Adaptado a minusválidos	 Agua	 Armarios empotrados	 Ascensor	 Balcón
 Descalcificador	 Galería	 Garaje Opcional	 Luminoso	 Luz
 Muebles	 Ojos de buey	 Parking opcional	 Patio	 Puerta blindada
 Trastero				

Calificación energética
En trámites

Consumo
kW h/m² Año

Emisiones
Kg CO₂/m² Año

Calificación energética	Consumo	Emisiones
A Más eficiente		
B		
C		
D		
E		
F		
G Menos eficiente		

Contacto y Asesoramiento



Pablo Iglesias, 85 Elda 03600 (Alicante)

965 395 200

678 638 617

info@e-casafacil.com

e-casafacil.com

Tu sueño está aquí

