



**ESTUPENDO PISO REFORMADO  
CERCA DEL CAMPICO Y  
MERCADONA DE AVENIDA DE  
MADRID**

Elda, Avenida de madrid



🛏 2 habs. 🚿 1 bañ. 📏 64.00m<sup>2</sup>

**76.500 €**

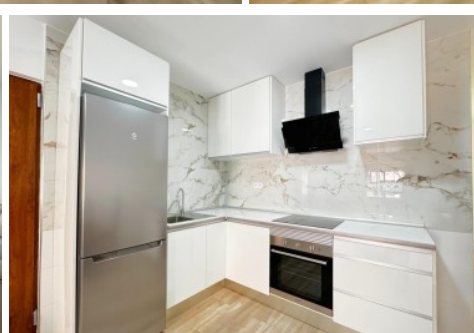
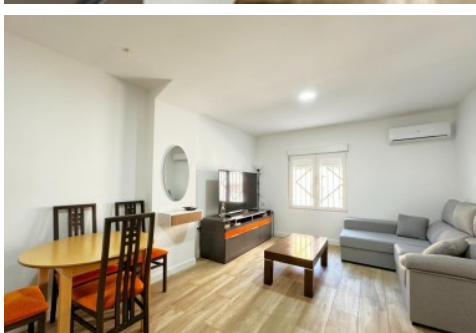
**Ver la ficha online**

## Índice

- Fotos
- Características
- Extras
- Contacto y asesoramiento



# Fotos



# Características

¡Casa Fácil te presenta esta excelente de inversión en Elda, a escasos metros de la Avenida de Madrid! Este acogedor apartamento reformado de 64 m<sup>2</sup> se encuentra en una ubicación inmejorable, rodeado de todos los servicios necesarios para una vida cómoda y práctica.

La propiedad cuenta con dos luminosas habitaciones y un baño completo, ideal para una pareja o una pequeña familia. La cocina está totalmente equipada, la carpintería interior de lacado blanco y la exterior de PVC con climalit aportan un toque moderno, además de contribuir a la eficiencia energética.

Este apartamento se orienta al este, lo que le proporciona una excelente iluminación natural durante la mañana. Además, cuenta con extras que mejoran la calidad de vida como aire acondicionado (1 split) con bomba de frío y calor, un armario empotrado, una galería y un patio, lo que le confiere un espacio adicional muy útil. También dispone de una puerta blindada para mayor seguridad.

La propiedad se encuentra en una zona urbana bien comunicada por autobuses y rodeada de árboles, centros médicos, colegios, parques, supermercados y áreas de recreo infantil, lo que la convierte en un lugar ideal para vivir o como inversión.

No dejes pasar esta oportunidad de vivir en esta propiedad con todas las comodidades en una una de las mejores zonas de Elda, y además... sabes que todo esto lo puedes conseguir obteniendo las mejores condiciones de financiación,

¡Contáctanos para más información o para concertar una visita!

## » Tipo de Propiedad

Piso

## » Habitaciones

2

## » Baños

1

## » Planta

0

## » Superficie construida

64.00m<sup>2</sup>

## » Orientación

Este

## » Estado

Reformado

## » Carpintería Interior

Lacado Blanco

## » Carpintería Exterior

PVC/Climalit

## » Antigüedad

1965

## » Gastos de comunidad

10€ 1

## » Superficie Patio

5.00m<sup>2</sup>

## » Vistas

A la calle

## » Tipo exterior

Mixto

## » Tipo calefacción

Split en pared

## » Agua caliente

Termo eléctrico

## » Tipo cocina

Salón-cocina



## » Cocina

Equipada

## » Instalación Eléctrica

380w

# Extras

 Agua	 Aire acondicionado	 Armarios empotrados	 Bomba frío calor	 Calefacción
 Galería	 Luminoso	 Luz	 Patio	 Puerta blindada

Calificación energética En trámites	Consumo kW h/m <sup>2</sup> Año	Emisiones Kg CO <sub>2</sub> /m <sup>2</sup> Año
<b>A</b> Más eficiente		
<b>B</b>		
<b>C</b>		
<b>D</b>		
<b>E</b>		
<b>F</b>		
<b>G</b> Menos eficiente		

# Contacto y Asesoramiento

---



Pablo Iglesias, 85 Elda 03600 (Alicante)

965 395 200

678 638 617

[info@e-casafacil.com](mailto:info@e-casafacil.com)

[e-casafacil.com](http://e-casafacil.com)

Tu sueño está aquí

