



PRECIOSO ÁTICO CON TERRAZA EN PADRE MANJÓN

Elda, Padre manjón



🛏 4 hab. 🚿 2 bañ. 📏 167.00m²

305.000 €

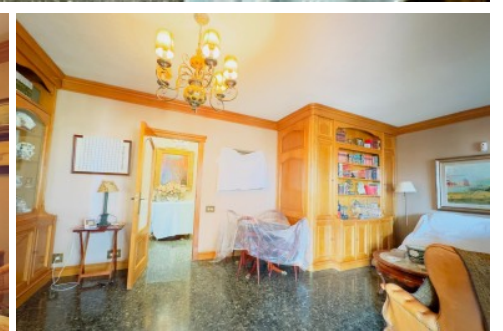
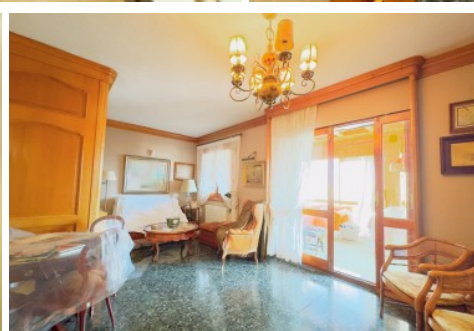
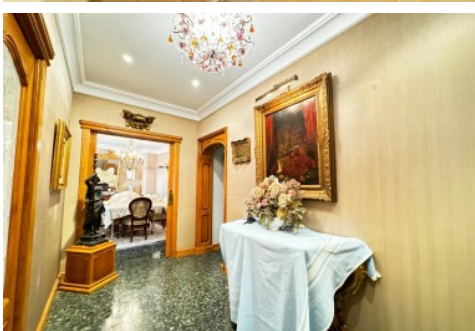
Ver la ficha online

Índice

- Fotos
- Características
- Extras
- Contacto y asesoramiento



Fotos



Características

Casa Fácil te presenta este fantástico ático situado en la prestigiosa zona de Padre Manjón en Elda. Esta vivienda ofrece una experiencia de vida única. Con una superficie total de 167 metros cuadrados, este exclusivo ático cuenta con 50 metros cuadrados de terraza que ofrecen vistas panorámicas impresionantes de la ciudad. La propiedad se distribuye en 4 amplias habitaciones dobles y 2 baños completos, todo ello en un estado impecable que garantiza el máximo confort y bienestar. La cocina está totalmente equipada con electrodomésticos de alta calidad y cuenta con una práctica galería. Los acabados interiores destacan por su elegancia, con carpintería de madera de máxima calidad que aporta calidez a cada espacio y suelos de mármol que añaden un toque de lujo. La orientación sur asegura una excelente luminosidad durante todo el día, creando un ambiente acogedor y luminoso en todo el hogar. Los extras incluidos hacen de esta propiedad una verdadera joya: cuenta con aire acondicionado, sistema de alarma, armarios empotrados, ascensor, calefacción central y sistema de gas ciudad. Además, los techos altos y la terraza acristalada brindan una sensación de amplitud y confort únicos. El edificio, dotado con puerta blindada y marquesina, garantiza la máxima seguridad y privacidad. La ubicación es inmejorable, con todos los servicios a su alcance, como transporte público, centros médicos, colegios, parques y supermercados. Además, su proximidad a zonas de ocio y áreas infantiles lo convierten en un lugar ideal para familias. Gastos de comunidad: 97 euros. No pierda la oportunidad de adquirir este lujoso ático y disfrutar de un estilo de vida exclusivo en una de las mejores zonas de Elda. ¡Contáctenos hoy mismo para más información!

» Tipo de Propiedad Ático	» Habitaciones 4	» Baños 2
» Planta 7	» Superficie construida 167.00m2	» Orientación Sur
» Estado Buen estado	» Carpintería Interior Madera	» Carpintería Exterior Madera
» Antigüedad 1977	» IBI 616.00€	» Gastos de comunidad 97€ 1
» Salon 1	» Nº de Plantas 1	» Superficie Terraza 50.00m2
» Vistas Despejadas	» Tipo exterior Todo exterior	» Tipo calefacción Central
» Agua caliente Gas ciudad	» Tipo cocina Independiente	» Cocina Equipada
» Instalación Eléctrica 380w		

Extras

 Agua	 Aire acondicionado	 Alarma	 Armarios empotrados	 Ascensor
 Calefacción central	 Calefacción	 Galería	 Gas ciudad	 Luminoso
 Luz	 Puerta blindada	 Terraza	 Terraza acristalada	

Entorno

 Vistas despejadas
--

Calificación energética En trámites	Consumo kW h/m2 Año	Emisiones Kg CO2/m2 Año
A Más eficiente		
B		
C		
D		
E		
F		
G Menos eficiente		

Contacto y Asesoramiento



Pablo Iglesias, 85 Elda 03600 (Alicante)

965 395 200

678 638 617

info@e-casafacil.com

e-casafacil.com

Tu sueño está aquí

