



ALQUILER DE HABITACIONES EN VIVIENDA COMPARTIDA EN ELDA .

Elda, Avenidas chapí - alfonso xiii



🛏 5 hab. 🚿 2 bañ. 📏 130.00m²

180 €/mes

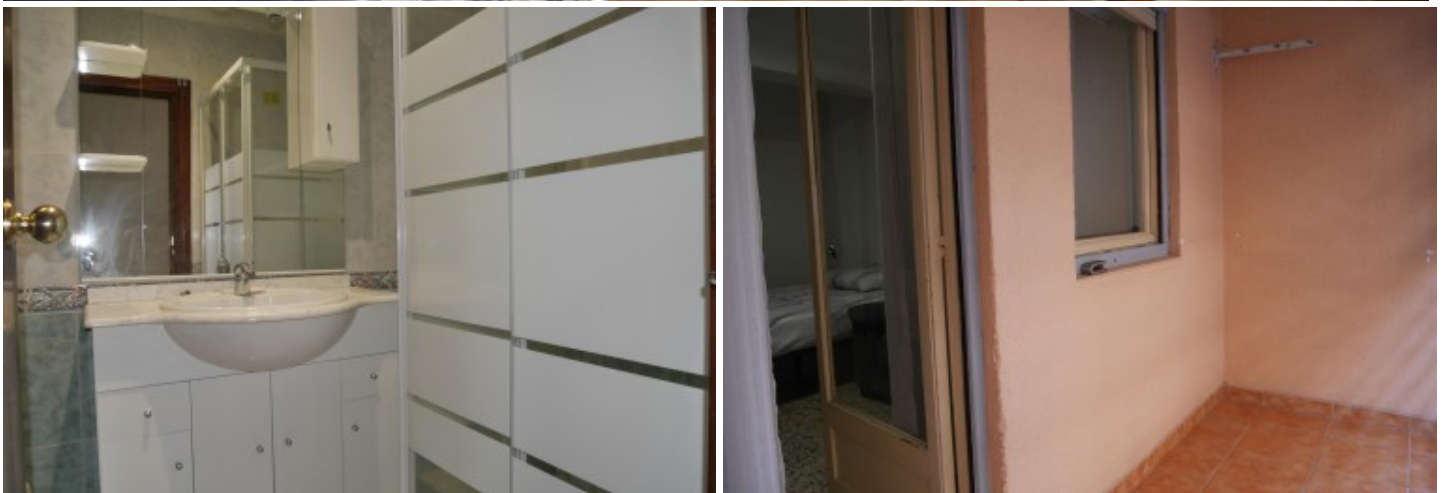
Ver la ficha online

Índice

- Fotos
- Características
- Extras
- Contacto y asesoramiento



Fotos



Características

ALQUILER DE HABITACIONES EN VIVIENDA COMPARTIDA EN ELDA .

Ubicación: Elda es una excelente Ciudad para vivir abierta a cualquier persona que trabaje en la Ciudad como así también, para el que esté trabajando en Alicante ya que Elda está a tan solo 30 km de Alicante Ciudad y se puede ir en transporte público.

El piso está en plena Avenida Alfonso XIII a menos de un minuto a pie de supermercados, de todo tipo de comercios, parques y centros de salud.

Es una zona renovada por recientes obras urbanísticas del Ayuntamiento de Elda, a 100 metros del estadio de fútbol Pepico Amat y a 350 metros de la sede de la Universidad de Alicante en Elda, con su correspondiente parada de autobús hacia Alicante.

Seguridad: El piso cuenta con puerta blindada y seguridad de video vigilancia en las zonas comunes (pasillo y cocina). Cada habitación cuenta con llave de acceso para garantizar máxima privacidad al inquilino.

Comunidad: Es una comunidad tranquila y cuenta con ascensor. Los espacios comunes están bien cuidados y limpios.

Zonas comunes del piso: El piso cuenta con una amplia y renovada cocina equipada con todos los electrodomésticos a estrenar, con armarios, frigorífico, horno, lavadora microondas...

Habitación: Todas son luminosas y cuentan con amplios armarios y camas amplias. Las ventanas son de aluminio y la carpintería interior es de madera.. Está equipada con escritorio y silla para aquella persona que necesite su espacio de trabajo y/o estudio.

Servicios: El consumo eléctrico y agua se dividirá entre todos los inquilinos.

Normas de convivencia: Como la habitación es individual por respeto al resto de los inquilinos no se admiten visitas, ni mascotas. Está prohibido fumar.

Precio: . El precio incluye los gastos de limpieza de las zonas comunes cada 10 días , los gastos de internet y de la comunidad .

* Precio habitación pequeña: 180€

* Precio habitación mediana: 200€

* Precio habitación grande con sofá: 250€

» Tipo de Propiedad

Piso

» Habitaciones

5

» Baños

2

» Planta

0

» Superficie construida

130.00m2

» Orientación

Sur

» Estado

Reformado

» Carpintería Interior

Sapeli

» Carpintería Exterior

Aluminio

» Antigüedad

1980

» Vistas

A la calle

» Tipo exterior

Exterior

» Tipo calefacción

No tiene calefacción

» Agua caliente

Termo eléctrico

» Tipo cocina

Independiente



» Cocina

Equipada

» Instalación Eléctrica

380w

Extras

 Adaptado a minusválidos	 Agua	 Armarios empotrados	 Ascensor	 Balcón
 Luz	 Muebles			

Entorno

 Vistas despejadas
--

Calificación energética En trámites	Consumo kW h/m ² Año	Emisiones Kg CO ₂ /m ² Año
A Más eficiente		
B		
C		
D		
E		
F		
G Menos eficiente		

Contacto y Asesoramiento



Pablo Iglesias, 85 Elda 03600 (Alicante)

965 395 200

678 638 617

info@e-casafacil.com

e-casafacil.com

Tu sueño está aquí

