



**Local comercial en 1º planta con 6 despachos en pleno centro de ELda con una plaza de garaje abierta**

Elda, Centro



 2 bañ.  120.00m<sup>2</sup>

**500 €/mes**

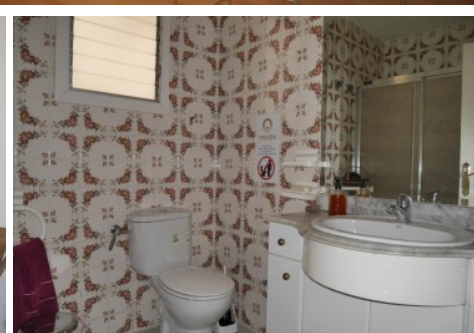
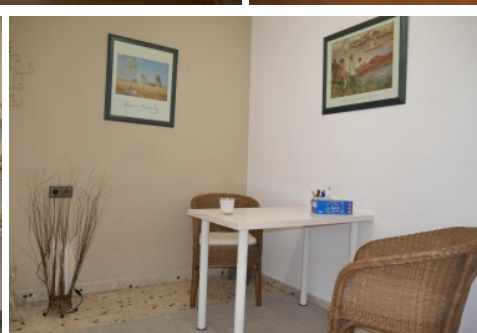
**Ver la ficha online**

## Índice

- Fotos
- Características
- Extras
- Contacto y asesoramiento



# Fotos



Local comercial en Elda, Centro

Ref: 03687

Casa Fácil

# Características

4. Local o Nave ? Local comercial en Elda zona Centro, 110 m. de superficie, cuenta con 6 despachos o 5 y una sala de espera, 2 baños, propiedad Semireformado, orientación sur, ideal para cualquier tipo de negocio.  
Extras: acceso minusvalidos , agua, ascensor, luminoso, luz, patio, puerta blindada, terraza, céntrico, colegios, parques, vistas despejadas, zona de paso, zonas infantiles  
Precio: 500€

» **Tipo de Propiedad**

Local comercial

» **Estancias**

6

» **Baños**

2

» **Planta**

1

» **Superficie construida**

120.00m2

» **Orientación**

Sur

» **Estado**

Semireformado


» **Carpintería Interior**

» **Carpintería Exterior**

» **Antigüedad**

0

# Extras

 Adaptado a minusválidos	 Agua	 Ascensor	 Garaje	 Luminoso
 Luz	 Patio	 Puerta blindada	 Terraza	

# Entorno

 Vistas despejadas
--

Calificación energética En trámites	Consumo kW h/m <sup>2</sup> Año	Emisiones Kg CO <sub>2</sub> /m <sup>2</sup> Año
<b>A</b> Más eficiente		
<b>B</b>		
<b>C</b>		
<b>D</b>		
<b>E</b>		
<b>F</b>		
<b>G</b> Menos eficiente		

# Contacto y Asesoramiento

---



Pablo Iglesias, 85 Elda 03600 (Alicante)

965 395 200

678 638 617

[info@e-casafacil.com](mailto:info@e-casafacil.com)

[e-casafacil.com](http://e-casafacil.com)

Tu sueño está aquí

