



# **LOCAL COMERCIAL CON POSIBILIDADES DE VIVIENDA**

Elda, Avenida de chapí



🛏 3 habs. 🚿 1 bañ. 📏 78.00m<sup>2</sup>

**350 €/mes**

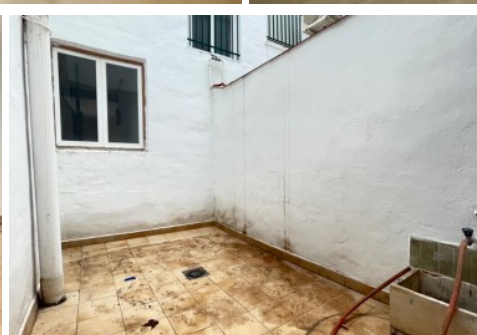
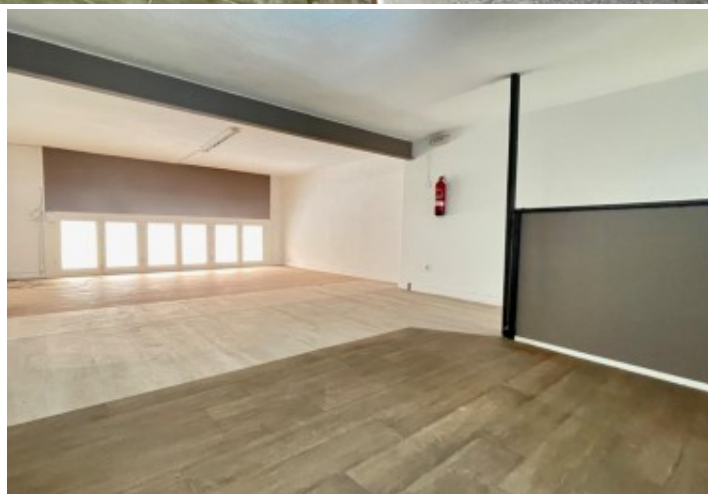
**Ver la ficha online**

## Índice

- Fotos
- Características
- Extras
- Contacto y asesoramiento



# Fotos



# Características

Buscas un local que puedas convertir a vivienda, pues esta es una gran oportunidad, son 78 m2 oficiales más dos altillos de 15m2 y 32 m2, por lo que es más que amplio. Además cuenta con un patio terraza que aportará un lugar especial al local. Está ubicado en buen punto céntrico aunque zona tranquila. Anímate!!

» **Tipo de Propiedad**  
Local comercial

» **Habitaciones**  
3

» **Baños**  
1

» **Planta**  
1

» **Superficie construida**  
78.00m2

» **Orientación**  
Sur

» **Estado**  
Entrar a vivir

» **Carpinteria Interior**

» **Carpinteria Exterior**

» **Antigüedad**  
1970

» **Puertas**  
1

» **Superficie Patio**  
12.00m2

» **Superficie 1ºPlanta**  
47.00m2

» **Superficie Planta Baja**  
78.00m2

» **Tipo exterior**  
Exterior

» **Tipo calefacción**  
No tiene calefacción

» **Agua caliente**  
No tiene

# Extras



Adaptado a  
minusválidos



Agua



Attilo



Luminoso



Luz

**Calificación energética**  
En trámites

**Consumo**  
kW h/m<sup>2</sup> Año

**Emisiones**  
Kg CO<sub>2</sub>/m<sup>2</sup> Año

Calificación energética	Consumo	Emisiones
<b>A</b> Más eficiente		
<b>B</b>		
<b>C</b>		
<b>D</b>		
<b>E</b>		
<b>F</b>		
<b>G</b> Menos eficiente		



# Contacto y Asesoramiento

---



Pablo Iglesias, 85 Elda 03600 (Alicante)

965 395 200

678 638 617

[info@e-casafacil.com](mailto:info@e-casafacil.com)

[e-casafacil.com](http://e-casafacil.com)

Tu sueño está aquí

