



Casa en Elda, zona Centro

Elda, Centro



🛏 4 hab. 🚿 2 bañ. 📏 210.00m²

168.500 €

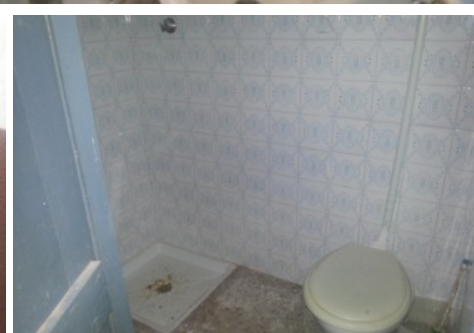
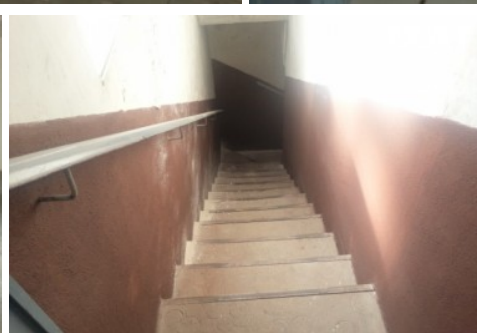
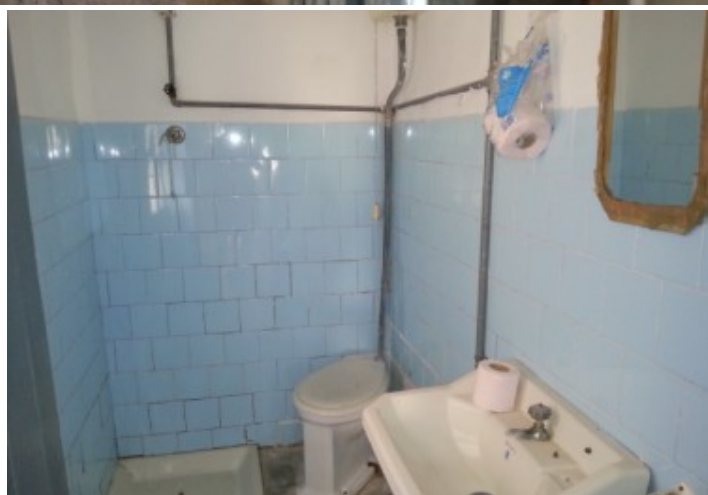
Ver la ficha online

Índice

- Fotos
- Características
- Extras
- Contacto y asesoramiento



Fotos



Características

Casa de planta baja de 210m2 de superficie, distribuida en 2 plantas. Se trata de una magnífica ocasión para tener una magnífica casa junto a la Gran Avenida de Elda.

» **Tipo de Propiedad**
Casa

» **Habitaciones**
4

» **Baños**
2

» **Planta**
0

» **Superficie construida**
210.00m2

» **Orientación**
Norte Sur

» **Estado**
Para reformar

» **Carpintería Interior**

» **Carpintería Exterior**

» **Antigüedad**
1977

» **Nº de Plantas**
2

» **Superficie Parcela**
120m2

Extras



Terraza

Calificación energética En trámites	Consumo kW h/m ² Año	Emisiones Kg CO ₂ /m ² Año
A Más eficiente		
B		
C		
D		
E		
F		
G Menos eficiente		

Contacto y Asesoramiento



Pablo Iglesias, 85 Elda 03600 (Alicante)

965 395 200

678 638 617

info@e-casafacil.com

e-casafacil.com

Tu sueño está aquí

