



**NAVE DE 4 ALTURAS!! IDEAL PARA
UN GRAN NEGOCIO EN ZONA
ACACIAS DE ELDA**

Elda, Av. acacias



🛏 0 habs. 🚿 2 bañ. 📏 2764.00m²

1.550.000 €

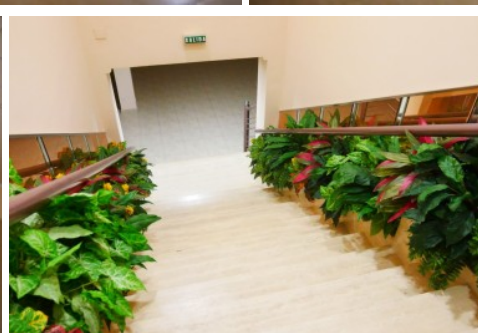
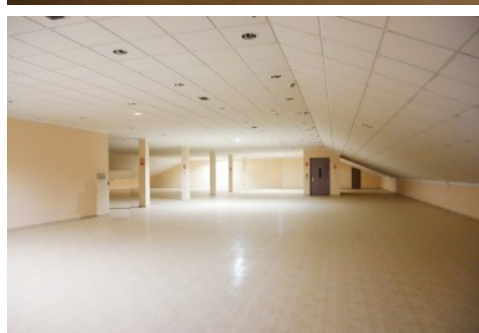
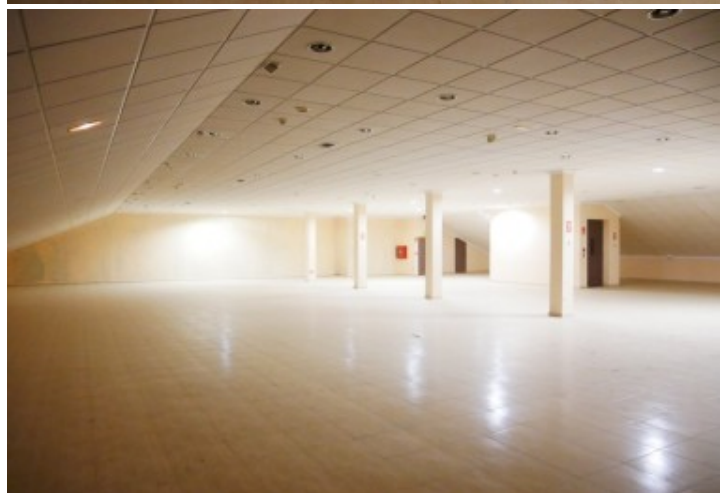
Ver la ficha online

Índice

- Fotos
- Características
- Extras
- Contacto y asesoramiento



Fotos



Características

¿ Buscas emprender un nuevo proyecto? ¿ O quieres expandir tu negocio? Si necesitas más metros , más espacio o un gran cambio en tu lugar de trabajo, ésta nave es ideal. Además se encuentra tanto en compra como en alquiler con opción a compra, y eso no es todo, te gestionamos hasta la financiación!! Llámanos y te informaremos.

» **Tipo de Propiedad**
Local comercial

» **Habitaciones**
0

» **Baños**
2

» **Planta**
0

» **Superficie construida**
2764.00m2

» **Orientación**
Suroeste

» **Estado**
Seminuevo

» **Carpintería Interior**

» **Carpintería Exterior**

» **Antigüedad**
1972

» **Puertas**
2

» **Nº de Plantas**
4





» **Superficie Altillo**
358.00m2

» **Superficie Sótano**
103.00m2

» **Superficie Planta Baja**
1085.00m2

» **Tipo exterior**
Exterior

Extras

 Diafano	 Esquina	 Línea telefono	 Luz
--	--	---	--

Calificación energética En trámites	Consumo kW h/m2 Año	Emisiones Kg CO2/m2 Año
A Más eficiente		
B		
C		
D		
E		
F		
G Menos eficiente		

Contacto y Asesoramiento



Pablo Iglesias, 85 Elda 03600 (Alicante)

965 395 200

678 638 617

info@e-casafacil.com

e-casafacil.com

Tu sueño está aquí

