



**LOCAL TOTALMENTE REFORMADO
CON POSIBILIDAD DE ALQUILER
CON OPCIÓN A COMPRA EN ELDA**

Elda, Pablo iglesias



🛋️ 0 hab. 🚽 1 bañ. 📏 120.00m²

65.450 €

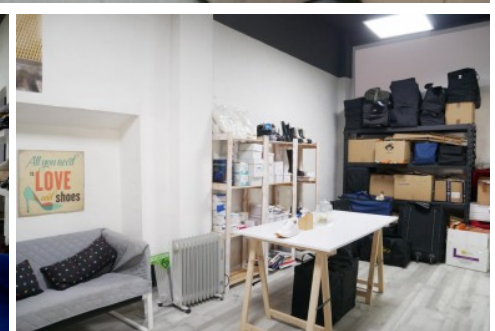
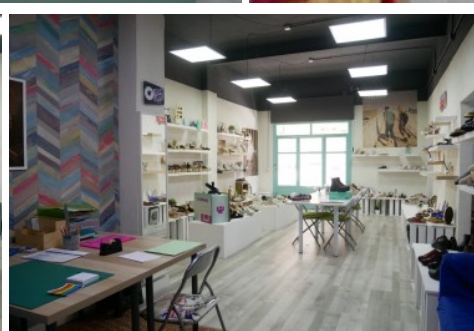
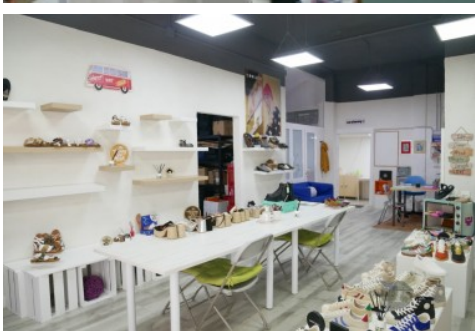
Ver la ficha online

Índice

- Fotos
- Características
- Extras
- Contacto y asesoramiento



Fotos



Características

Local comercial en Elda zona Pablo iglesias, 120.00 m. de superficie, un aseo, propiedad reformada, orientación este, tarima.
Extras: agua, alquiler opción compra, altillo (30m), diáfano, diseño moderno, línea telefónica, luz, patio (8m), trastero, urbano, alquiler con opción de compra, autobuses, centros médicos, colegios, parques, supermercados, zonas infantiles

» **Tipo de Propiedad**
Local comercial

» **Habitaciones**
0

» **Baños**
1

» **Planta**
0

» **Superficie construida**
120.00m2

» **Orientación**
Este

» **Estado**
Reformado

» **Carpintería Interior**

» **Carpintería Exterior**

» **Antigüedad**
0

» **Gastos de comunidad**
15€ 1








» **Puertas**
2

» **Nº de Plantas**
2

» **Superficie Altillo**
30.00m2

» **Tipo exterior**
Mixto

Extras

 Agua	 Altillo	 Diafano	 Línea telefono	 Luz
 Patio	 Trastero			

Calificación energética En trámites	Consumo kW h/m2 Año	Emisiones Kg CO2/m2 Año
A Más eficiente		
B		
C		
D		
E		
F		
G Menos eficiente		

Contacto y Asesoramiento



Pablo Iglesias, 85 Elda 03600 (Alicante)

965 395 200

678 638 617

info@e-casafacil.com

e-casafacil.com

Tu sueño está aquí

