



**GRAN LOCAL CON ALTILLO
EQUIPADO CON MOBILIARIO EN
ZONA PABLO IGLESIAS DE ELDA**

Elda, Pablo iglesias



 1 bañ.  128.00m²

50.000 €
Ha bajado 5.000 €

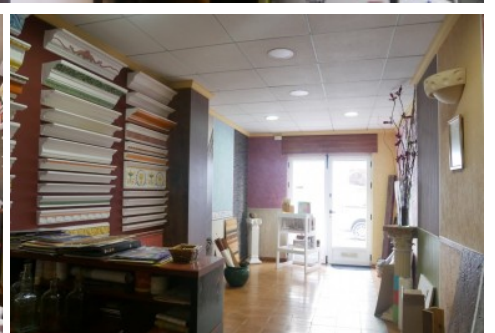
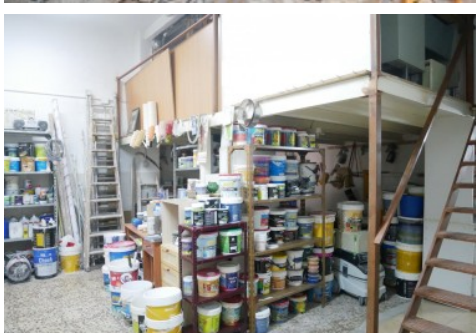
[Ver la ficha online](#)

Índice

- Fotos
- Características
- Extras
- Contacto y asesoramiento



Fotos



Características

¿ Estás pensando en emprender un nuevo proyecto empresarial? Deja de pensar en ello y vamos a ponerlo en marcha!!!
Te ayudamos con la gestión de tu proyecto, con una financiación a medida, te llevamos de la mano hacia tu nueva vida!! Y no sólo eso, el inmueble también se encuentra en alquiler con opción a compra. Llámanos y te informaremos.

» **Tipo de Propiedad**
Local comercial

» **Estancias**
1

» **Baños**
1

» **Planta**
0

» **Superficie construida**
128.00m2

» **Orientación**
Oeste

» **Estado**
Buen estado

» **Carpintería Interior**

» **Carpintería Exterior**

» **Antigüedad**
1965

» **Gastos de comunidad**
20€ 1

» **Puertas**
2






» **Nº de Plantas**
2

» **Superficie Parcela**
114m2

» **Superficie Altillo**
20.00m2

» **Tipo exterior**
Mixto

Extras

 Adaptado a minusválidos	 Agua	 Altillo	 Línea telefono	 Luz
 Muebles	 Trastero			

Calificación energética En trámites	Consumo kW h/m ² Año	Emisiones Kg CO ₂ /m ² Año
A Más eficiente		
B		
C		
D		
E		
F		
G Menos eficiente		

Contacto y Asesoramiento



Pablo Iglesias, 85 Elda 03600 (Alicante)

965 395 200

678 638 617

info@e-casafacil.com

e-casafacil.com

Tu sueño está aquí

