



EDIFICIO DE 2 PLANTAS Y TERRAZA EN LA ZONA DE LA HUERTA NUEVA

Elda, Huerta nueva



🛏 4 hab. 🚿 2 bañ. 📏 184.00m²

85.000 €

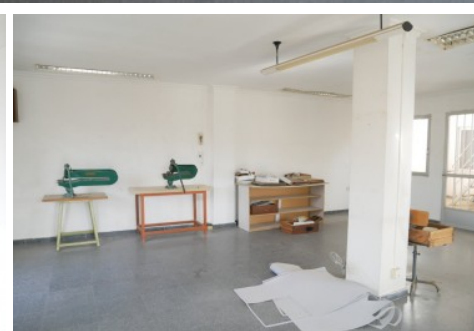
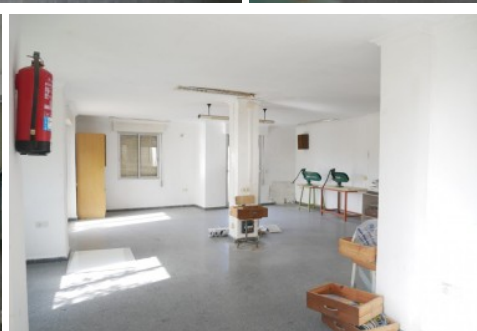
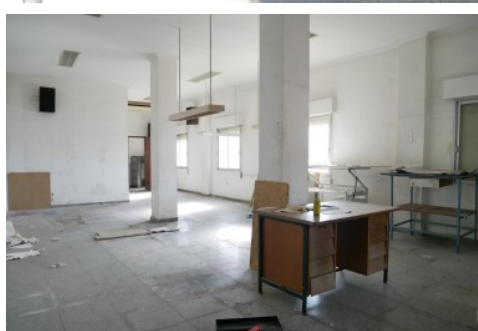
Ver la ficha online

Índice

- Fotos
- Características
- Extras
- Contacto y asesoramiento



Fotos



Características

¿ Buscas vivienda en la zona de la huerta nueva? Pues éste edificio es ideal, 93 metros de parcela diáfanos en dos plantas y la terraza!!! Imagina lo que puedes construir en él, ves visualizando tu nueva casa, nosotros haremos que se haga realidad!! Te gestionamos hasta la financiación!! Llámanos y te informamos!!

» **Tipo de Propiedad**
Edificio

» **Habitaciones**
4

» **Baños**
2

» **Planta**
0

» **Superficie construida**
184.00m²

» **Orientación**
Sureste

» **Estado**
Buen estado

» **Carpinteria Interior**
Madera

» **Carpinteria Exterior**
Aluminio

» **Antigüedad**
1990

» **IBI**
325.00€

» **Salon**
2

» **Nº de Plantas**
3

» **Superficie Parcela**
93m²

» **Superficie Terraza**
80.00m²

» **Vistas**
Despejadas

» **Tipo exterior**
Exterior

» **Tipo calefacción**
Split en pared

Extras

 Adaptado a minusválidos	 Agua	 Armarios empotrados	 Bomba frío calor	 Calefacción
 Esquina	 Línea telefono	 Luminoso	 Patio	 Terraza

Entorno

 Vistas despejadas
--

Calificación energética En trámites	Consumo kW h/m ² Año	Emisiones Kg CO ₂ /m ² Año
A Más eficiente		
B		
C		
D		
E		
F		
G Menos eficiente		

Contacto y Asesoramiento



Pablo Iglesias, 85 Elda 03600 (Alicante)

965 395 200

678 638 617

info@e-casafacil.com

e-casafacil.com

Tu sueño está aquí

