



**NAVE DE DOS PLANTAS LISTA
PARA EL FUNCIONAMIENTO DE TU
NEGOCIO EN ELDA**

Elda, La torreta



 3 bañ.  270.00m²

83.050 €
Ha bajado 23.450 €

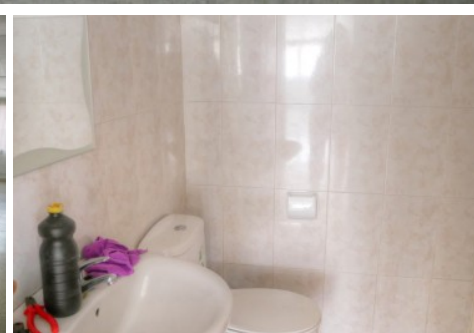
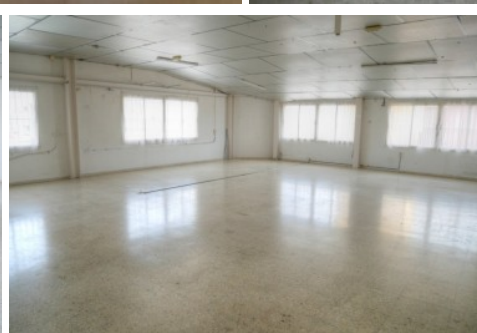
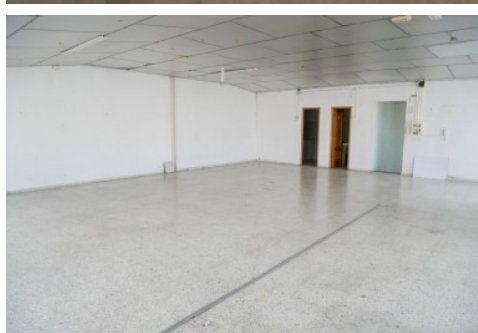
[Ver la ficha online](#)

Índice

- Fotos
- Características
- Extras
- Contacto y asesoramiento



Fotos



Características

¿Buscas un espacio para desarrollar tu nuevo proyecto? Pues tenemos el inmueble adecuado, una nave diáfana todo en dos plantas, monta tu negocio, emprende ese proyecto que llevas en la cabeza y haz realidad tus sueños. Además te gestionamos la financiación, no lo dudes y llámanos.

» **Tipo de Propiedad**
Nave industrial

» **Estancias**
4

» **Baños**
3

» **Planta**
0

» **Superficie construida**
270.00m²

» **Orientación**
Sureste

» **Estado**
Buen estado

» **Carpintería Interior**

» **Carpintería Exterior**







» **Antigüedad**
0

» **Puertas**
3

» **Nº de Plantas**
2

» **Tipo exterior**
Exterior

Extras

 Agua	 Esquina	 Línea telefono	 Luminoso	 Luz
 Trifásica				

Entorno

 Vistas despejadas
--

Calificación energética En trámites	Consumo kW h/m ² Año	Emisiones Kg CO ₂ /m ² Año
A Más eficiente		
B		
C		
D		
E		
F		
G Menos eficiente		

Contacto y Asesoramiento



Pablo Iglesias, 85 Elda 03600 (Alicante)

965 395 200

678 638 617

info@e-casafacil.com

e-casafacil.com

Tu sueño está aquí

